



SOMMAIRE

EDITO

DOSSIER : Egalité professionnelle et journée du 8 Mars

PRIX ORANGE / PRIX CITRON

BRÈVES

Retour sur le CSE de février

Appel à projets / Sur vos agendas

Pour aller plus loin après le 8 mars

ANNEXE : déclaration CGT 22 janvier 2025

EDITO : VIGILANCE MAINTENUE POUR 2026 !

Nous tenons tout d'abord à remercier la soixantaine de salarié.es au moins qui se sont mobilisé.es à notre appel partout en France le 10 février pour réclamer une PPE donnant enfin une perspective à notre secteur. Cette mobilisation inter-CSE d'un secteur atomisé et jeune, associant parfois salarié.es et directions, a constitué une réussite en réunissant près de 1000 manifestants et grévistes en France. Elle a suscité le soutien de nombreux élus nationaux présents aux Invalides ainsi que des retombées presse significatives. **La CGT d'EDF ps était présente sur Paris et Montpellier ainsi que les instances dirigeantes de la CGT qui soutiennent sans ambiguïté les salarié.es du secteur touché.es** par les réductions d'effectifs, avec une dizaine de PSE répertoriés en France. Cela n'a pas malheureusement pas été le cas de toutes les fédérations syndicales dont certaines restent encore extrêmement critiques sur le secteur des EnR. La CGT regrette d'ailleurs que les autres OS (Organisations Syndicales) n'aient pas souhaité s'associer au communiqué commun établi à l'issue de la mobilisation. **La CGT d'EDF power solutions s'est donc portée signataire seule du communiqué de presse commun qui appelle à ne pas baisser la garde après la publication de la PPE.** Si la publication d'une PPE était une condition nécessaire, ce n'est malheureusement pas une condition suffisante pour garantir notre avenir, loin de là :

- ✓ **La PPE promulguée est significativement en retrait** et la baisse d'ambition aura des conséquences sur l'activité et l'emploi. Le secteur des seules EnR électriques aurait déjà perdu 5000 emplois ...
- ✓ **La PPE est un cadre mais ce sont bien les appels d'offres et les délivrances d'autorisations qui génèrent un volume d'activité concret.** Or à date, rien ne garantit que les AO ne sortent rapidement ni que les préfets délivrent des autorisations pour les projets, bien au contraire.
- ✓ **Cette PPE présente une clause de revoyure en 2027** qui pourrait une nouvelle fois remettre en cause les volumes d'activité, sans parler d'une échéance présidentielle à haut risque en 2027.

Heureusement, notre présence à l'international, avec un portefeuille diversifié de technologies et de géographies, l'activité plus stable d'exploitation maintenance, notre taille et la solidité du groupe EDF 100% public **amortissent en partie les effets de cette situation incertaine en France.** Mais **d'autres nuages assombrissent l'horizon** avec la situation au Moyen-Orient, des résultats financiers d'EDF ps toujours très négatifs, un programme de réduction des frais généraux et administratifs, la cession d'actifs tels que l'activité North America ou encore un objectif ambitieux d'autofinancement pour 2027.

Pour évaluer l'impact réel sur nos emplois, nos conditions de travail et anticiper pour mieux défendre vos intérêts, la CGT appuiera avec conviction entre mars et juin le recours du CSE à 3 expertises sur les orientations stratégiques, la politique sociale et enfin la situation économique et financière.

Enfin, nous continuons plus que jamais à aller à votre rencontre sur vos postes de travail pour connaître vos problématiques, suggestions ou inquiétudes, à vous consulter par sondage sur les sujets qui vous concernent directement. **Nous serons ainsi présents les 18 et 19 mars à Colombiers et Montpellier pour échanger avec vous.** N'hésitez pas à nous contacter sur l'adresse générique cgt.edfer@gmail.com si vous souhaitez nous rencontrer à cette occasion voire nous rejoindre en adhérant !

Bonne lecture!

L'équipe CGT EDF power solutions

Avec la CGT, C'est VOUS qui fixez le cap !

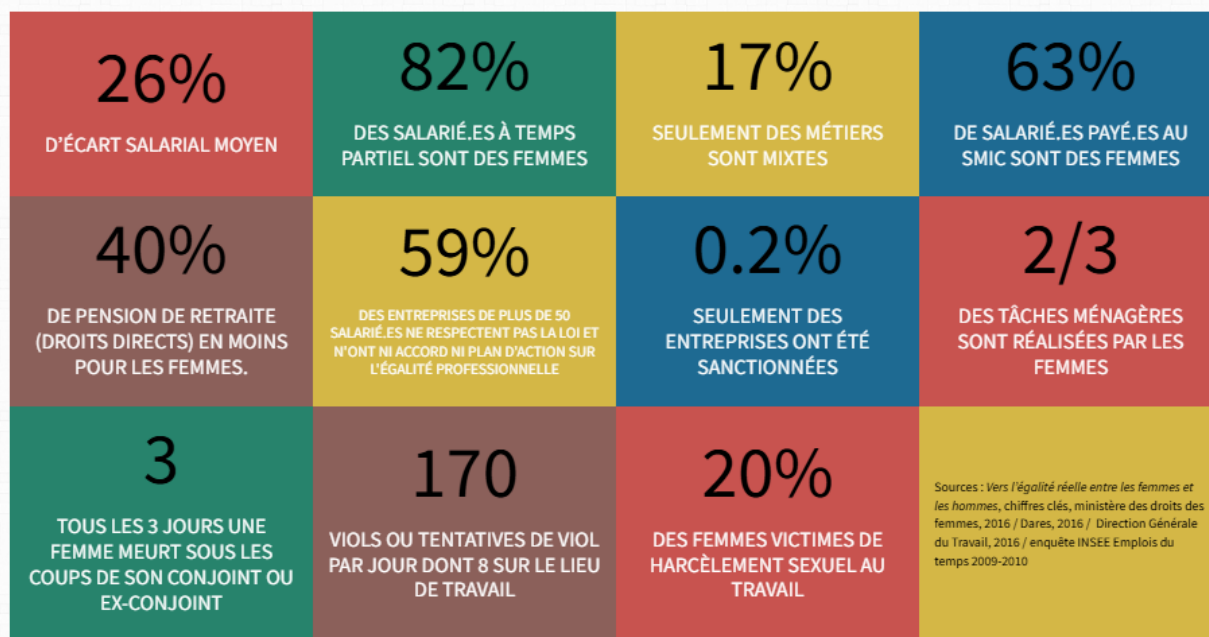
Essayez la participation et la transparence! www.fixezlecap.com



DOSSIER : ÉGALITÉ PROFESSIONNELLE ET JOURNÉE DU 8 MARS

Source pour aller plus loin <https://www.egalite-professionnelle.cgt.fr/>

Quelques chiffres



La question de la parentalité a un impact très fort sur le déroulement de carrière. Pour les femmes, le chiffre moyen est le suivant :

- ✓ 1 enfant : -5%
- ✓ 2 enfants : -10%
- ✓ 3 enfants : -20 à -30%

Il n'est pas étonnant dans ces conditions que le réarmement démographique souhaité par notre cher PR tarde à venir si les conditions ne sont pas créées pour une véritable égalité professionnelle. **Les femmes doivent encore trop souvent choisir entre carrière et enfants.**

Les chiffres sont accablants au niveau national. Même si EDF SA se targue d'avoir un index d'égalité professionnelle de 100 et qu'il y a de réelles actions au niveau d'EDF ps, **nous rencontrons en tant que représentants du personnel des situations concrètes qui montrent qu'il reste du chemin à parcourir** que ce soit au niveau du plafond de verre, des retours de congés de maternité ou encore des stéréotypes de genre qui perdurent.



La CGT est très engagée sur le front de l'égalité professionnelle et mène des actions pour :

- Gagner l'égalité salariale
- Revaloriser les métiers féminisés
- Supprimer les discriminations d'embauche et de carrière
- Gagner des droits pour la parentalité et la maternité
- Eradiquer les violences sexistes et sexuelles

Avec la CGT, C'est VOUS qui fixez le cap !

Essayez la participation et la transparence! www.fixezlecap.com



BON A SAVOIR

Pour tout sujet concernant l'égalité femme homme et les violences sexistes et sexuelles, n'hésitez pas à contacter la référente du CSE, élue CGT :

Cécilia Bertosio



Directive Transparence : une opportunité historique de réduire enfin les inégalités de rémunération F/H

A l'approche du 8 mars, journée internationale de lutte pour les droits des femmes, la CGT, avec l'ensemble des organisations syndicales du pays, exhorte la France à transposer pleinement la directive européenne sur la transparence des rémunérations.

Cette directive peut véritablement changer la donne pour les femmes au travail, en combinant la transparence des rémunérations à l'embauche, la mesure rigoureuse des inégalités F/H et la refonte des grilles de classification. Cette dernière doit être conduite en appréciant la valeur des emplois de manière objective, non-sexiste et corrigée des biais discriminatoires directs ou indirects, ceci à partir de quatre critères précisés dans la directive : les compétences, les efforts, les responsabilités et les conditions de travail. L'enjeu est d'appliquer non plus seulement le principe « A travail égal, salaire égal » mais « A travail de valeur égale, salaire égal ».

On tient là un levier décisif pour revaloriser les métiers à prédominance féminine et réduire les inégalités F/H, dans le privé comme dans le public. Or la concertation en cours nous fait craindre une mise en œuvre au rabais et une grave occasion manquée. L'information du monde du travail est donc primordiale et sa mobilisation sera déterminante, lors de la Grève féministe du 8 mars et au-delà – tant qu'il le faudra !

Avec la CGT, C'est VOUS qui fixez le cap !

Essayez la participation et la transparence! www.fixezlecap.com



C'est VOUS qui fixez le cap !

09/03/2026

PRIX ORANGE / PRIX CITRON

Les Prix ORANGE



CALENDRIER ASSOULPI POUR LES 3 CONSULTATIONS OBLIGATOIRES RÉCURRENTES DU CSE

Cette année est exceptionnelle puisque **les 3 consultations obligatoires s'enchaînent en mars-avril et mai et que ce sont les premières concernant un exercice annuel post-Boost** (année 2025). Elles concernent les orientations stratégiques I, politique sociale et la situation économique et financières. Devant la complexité et l'importance des dossiers, **les 3 syndicats ont demandé à la direction d'étudier un assouplissement des délais de rendus d'avis** pour mieux étaler la charge de travail et envisager une possible mutualisation des éventuelles expertises. **La direction a été très réactive et ouverte sur le sujet et a proposé un calendrier qui a satisfait l'intersyndicale.** La CGT proposera une expertise sur les 3 sujets et espère converger sur le choix d'un expert commun avec les 2 autres OS.

Les Prix CITRON



Nominations
au
prix Citron



ANTENNES DE MAINTENANCE : COURIR LE 100 m AVEC UN BOULET AU PIED

S'il y a une chose qui augmente significativement le coût des antennes, c'est bien le coût des services supports, de l'immobilier, des refacturations d'AOS... Il est fort de café de sembler découvrir et s'étonner de la hausse des coûts de maintenance quand les antennes de maintenance subissent des coûts imposés disproportionnés sur lesquelles elles n'ont rien à dire. Ce ne serait pas bien grave (après tout, ce qui est dans ma poche droite passe dans ma poche gauche) si ces imputations comptables n'entraînaient pas des prises de décisions qui ont elles un impact direct sur l'activité et les emplois de la maintenance telles que : décision de fermeture d'antenne, non reprise d'un parc en fin de garantie faute de coûts compétitifs... Ce phénomène risque de s'amplifier car plus on réduit le volume d'activité opérationnelle plus les frais généraux seront insupportables entraînant une perte de compétitivité. **C'est au contraire une hausse de l'activité opérationnelle qu'il faut viser en maîtrisant les frais généraux et administratifs**

BROUILLARD SUR LA SITUATION ÉCONOMIQUE RÉELLE

A date, en raison du transfert progressif des actifs toujours en cours, les comptes sociaux d'EDF ps ne reflètent pas la réalité économique du périmètre post-BOOST. Les élu.es CGT sont dans le brouillard et réclament depuis un an des indicateurs financiers représentatifs de l'activité globale qui agrègent la comptabilité analytique d'EDF SA et les comptes sociaux d'EDF ps. De deux choses l'une, soit la direction pilote à vue dans le brouillard, ce qui serait très grave, soit ces documents existent et ne sont pas transmis. La CGT penche pour la deuxième option.....

COMMUNICATION SUR LE PERO

De nombreux salariés, et pas seulement de Services, nous remontent leur insatisfaction sur la mise en place du PERO. Nous les invitons à se rapprocher des OS signataires de l'accord dont nous ne faisons pas partie ou de la RH.

[Reporterre.net/Epargner-pour-sa-retraite-est-mauvais-pour-le-climat](https://reporterre.net/Epargner-pour-sa-retraite-est-mauvais-pour-le-climat)



Si vous avez de la chance, vous bénéficiez de cette épargne retraite avant que nous ayons fini de détruire la planète.



Avec la CGT, C'est VOUS qui fixez le cap !

Essayez la participation et la transparence! www.fixezlecap.com



BRÈVES

RETOUR SUR LE CSE DU 19 FÉVRIER

Obj et questions diverses

Vous trouverez en pièces jointes l'ordre du jour du CSE ainsi que les réponses aux questions diverses qui nous ont été apportées postérieurement par la direction.

And remember, if you can't convince them, confuse them!



Nous vous laissons juge de la qualité et de la précision des réponses mais pour nous, le moins que l'on puisse dire est que celles-ci sont trop souvent dilatoires et/ou ne répondent pas aux questions posées par la CGT. **Ce n'est bien entendu pas la seule faute des RH qui font un effort réel et appréciable pour obtenir des réponses de la part des directions concernées** mais celles-ci ne prennent pas toujours le temps d'apporter des réponses précises et suffisantes.

Augmentation de la dotation de compensation sportive à 100 euros

Sur proposition de la trésorière CGT du CSE, qui constatait un solde de trésorerie supérieur au prévisionnel, **l'augmentation de cette dotation de compensation à 100 euros pour les sites ne disposant pas de salle de sport a été adoptée à la quasi-unanimité**

Consultation sur bilan logement et handicap (bloc 1 politique sociale)

Le vote du CSE a été favorable avec 15 votes favorables et 3 abstentions.

Consultation sur la prise à bail d'Ifs

Malgré les insuffisances d'informations dans le dossier et après des échanges un peu houleux en séance, **le CSE a décidé de donner son avis en séance et de ne pas utiliser le délai d'un mois, afin de ne pas pénaliser les salariés.** Il est regrettable qu'une fois de plus, un dossier incomplet ait été présenté par EDT trop tardivement au CSE. La CGT a hésité à exercer ce droit de report d'un mois et **signalé une nouvelle fois qu'un dossier complet remis en avance aurait évité des tensions et pertes de temps inutiles.** Vote favorable du CSE avec 12 votes pour, 1 vote contre, 3 abstentions et 2 non-votants

Rendu d'avis sur la réorganisation du PDCC

La CGT a informé et consulté les salariés concernés par cette réorganisation par le biais d'un sondage et d'entretiens avec quelques salariés et prestataires. **L'avis motivé préparé par la CGT est devenu l'avis du CSE à la majorité des présents souhaitant prendre part au vote.** Cet avis circonstancié est favorable au schéma organisationnel de principe mais attire néanmoins l'attention sur les risques, l'importance de la conduite du projet et la nécessité d'avoir une gouvernance transversale pour ne pas créer des silos.

Règlements intérieurs



Les versions initiales des nouveaux règlements intérieurs avaient suscité des interrogations, inquiétudes et critiques partagées par les 3 OS. **Les sujets de l'interdiction indifférenciée et disproportionnée de l'alcool** décidée unilatéralement par la tête de groupe, **de contrôles alcoolémiques et de stupéfiants potentiellement mis en œuvre par le management** qui se transformerait ainsi en quelque sorte en police d'entreprise (pas sûr que les managers soient prêts à endosser ce rôle), avaient entre autres amené le CSE à consulter son avocat.

Avec la CGT, C'est VOUS qui fixez le cap !

Essayez la participation et la transparence! www.fixezlecap.com



C'est VOUS qui fixez le cap !

09/03/2026

Celui-ci avait estimé ces premières versions clairement contraires à la jurisprudence récente. Ce sont donc des versions remaniées qui ont été présentées au CSE pour consultation. Le CSE a décidé d'utiliser sa possibilité de report d'avis au CSE de Mars et sur conseil de l'avocat consultera l'inspection du Travail sur les derniers points qui lui paraissent litigieux.

APPEL À PROJETS ASC DU CSE

Nous relayons ici le mail du 2 février de la Commission ASC pour celles et ceux qui auraient zappé.



Le CSE a mis en place un dispositif d'appels à projets destiné à soutenir **les initiatives collectives à vocation sportive ou culturelle portées par les salariés** de l'UES dans la limite de 80€ par salarié.

Soyez nombreux à présenter vos projets tout au long de l'année !

SUR VOS AGENDAS

Vos élu.es CGT viennent régulièrement à votre rencontre directement sur votre lieu de travail.

C'est l'occasion pour elles et eux de **mieux connaître vos métiers et comprendre vos problématiques du quotidien**. Au-delà de cet échange informel, ce peut être l'occasion pour vous de mieux comprendre le rôle de vos représentants, de savoir pourquoi et comment se syndiquer, ou encore de faire remonter des problématiques individuelles ou collectives. **Sachez que vos élu.es ont une obligation de confidentialité et que vous pouvez les solliciter** pour évoquer des sujets délicats de souffrance au travail, problèmes d'organisation du travail et de moyens, etc... N'hésitez pas à les solliciter pour un entretien individuel si nécessaire à l'adresse mail cgt.edfer@gmail.com.



Les prochaines dates de visite physique

- ✓ **Montpellier : 18 mars après-midi et 19 mars matin**
- ✓ **Colombiers : 19 mars matin**
- ✓ **Nanterre : 27 avril après-midi et 28 avril**

POUR ALLER PLUS LOIN A L'OCCASION DU 8 MARS

Pour celles et ceux qui ne connaîtraient pas encore le projet « chères oubliées », c'est une mine de références et d'informations sur des femmes d'exception souvent injustement oubliées par l'histoire. Ce projet remarquable est porté par un de nos collègues qui se reconnaîtra .

<https://cheresoubliees.fr/> avec des références nombreuses de livres et BD, podcast et vidéos, sites web et associations pour aller encore plus loin.



Plus classique et grand public, nous vous recommandons aussi le podcast de Laure Adler sur des femmes d'exception du 20^{ème} siècle que l'histoire a d'ores et déjà retenues comme Toni Morrison, Hannah Arendt ou encore Simone Veil.

[Femmes d'exception : podcast et émission en replay | France Inter](#)

Avec la CGT, C'est VOUS qui fixez le cap !

Essayez la participation et la transparence! www.fixezlecap.com



ANNEXE



Déclaration CGT au CSE d'EDF ps du 22 janvier 2026

La présente déclaration porte sur 5 points :

- Timides avancées à confirmer du gouvernement et du PDG d'EDF des filières renouvelables
- Nécessité de dialogue social sur les évolutions d'organisation
- Transparence sur les objectifs de G&A, les prévisions d'effectifs et les budgets
- Dossier aménagement Colombiers :
- Procédure déplacement : une évolution potentiellement contreproductive

1) Avancées à confirmer avec le gouvernement et le PDG Fontana

La CGT au travers de sa confédération, de sa Secrétaire Générale Sophie Binet, de la fédération FNME prône un mix électrique équilibré sous maîtrise publique et défend activement la filière et les emplois liés au secteur des Renouvelables. filière mise en danger par l'absence de visibilité actuelle. La CGT d'EDF power solutions a été ainsi associée en Décembre à un rendez-vous au Cabinet du ministre de l'Industrie pour insister une nouvelle fois sur la nécessité de donner de la visibilité aux secteurs éoliens et solaires en France. Nous avons été rassurés sur la volonté gouvernementale de débloquent la situation et un soutien à un mix équilibré nucléaire- renouvelables mais bien évidemment le dossier sensible de l'énergie remonte au premier Ministre qui concentre ses efforts sur la procédure budgétaire. L'incertitude demeure donc ...

Par ailleurs la CGT EDF power solutions avait directement interpellé à l'automne le PDG d'EDF sur ses prises de positions et ses premières décisions qui étaient pur le moins anxiogènes pour notre entreprise. (cf le courrier que nous lui avons adressé et que nous avons diffusé à l'automne). Un premier rendez-vous était prévu en décembre et avait été reporté au 9 Janvier. Lors de ce rendez-vous Bernard Fontana a apporté des précisions et clarifications qui traduisent une évolution perceptible à l'encontre de notre secteur et de notre entreprise avec des avancées positives que nous détaillerons dans un compte-rendu plus complet. La CGT a apprécié le caractère direct de cet échange qui l'a rassuré en partie sur certains points : reconnaissance des compétences opérationnelles, techniques et Business qu'il convient de conserver, affichage d'une volonté de participer de nouveau à des appels d'offres en offshore, reconnaissance de l'attractivité de notre secteur qui attire des investisseurs financiers, etc... En revanche il est demeuré ferme voire inflexible sur la réduction des coûts de structure, d'IT (Informatique et de télécommunications) et la nécessité d'autofinancement sans nous laisser

Avec la CGT, C'est VOUS qui fixez le cap !

Essayez la participation et la transparence! www.fixezlecap.com

*C'est VOUS qui fixez le cap !*

09/03/2026

le produit de la cession des US qui remontera au Groupe. Sur le sujet des G&A (frais généraux et administratifs) nous avons insisté sur le fait que les efforts devraient porter principalement sur la maison mère et pas sur les métiers support indispensable au terrain et aux métiers et sur le fait que les réductions de coûts devaient plutôt être priorisées par les opérationnels de filiales que par la maison mère loin du terrain et qui impose parfois des coûts et des systèmes chers et inadaptés (exemple de Genesys...). Nous avons par ailleurs insisté sur le double traitement Syntec – IEG regrettable que nous constatons encore et la nécessité de traiter équitablement les salarié.es issues des deux mondes sous peine de perdre les compétences indispensables des anciens d'EDF Renouvelables. En complément, une réflexion pour favoriser la mobilité de la filiale vers le Groupe doit être encouragée. Le PDG du Groupe, notre PDG d'EDF power solutions, la DRH Groupe et notre DRH ont eu une oreille attentive. Enfin, nous lui avons demandé de venir s'exprimer auprès des salarié.es pour confirmer directement les propos qu'il nous avait tenus. Un peu réticent au départ, il a demandé en fin d'entretien à ce qu'une date soit fixée pour qu'il vienne visiter EDF power solutions et adresse ses messages plus positifs aux salariés.

La CGT a apprécié l'écoute active du Président et ses réponses directes qu'elles nous satisfassent ou pas d'ailleurs mais elle sera très vigilante pour que ces avancées encore timides et verbales se traduisent concrètement dans les faits.

2) Nécessité de plus de dialogue social dans les ajustements d'organisation

La CGT, au travers de son réseau ou des dossiers présentés au CSE, constate une multitude d'ajustements d'organisation liés à Boost, à la baisse de visibilité sur le marché, à la démarche de réduction de coûts et de simplification... Si un progrès notable est fait en terme d'information sur les changements d'organisation, ceux-ci n'associent pas encore suffisamment les salarié.es concerné.es et sont encore décidés d'une manière verticale et top-down qui aboutit à des situations de tension voire d'échec faute d'avoir appréhendé en amont le contenu des postes et de s'être basé trop exclusivement sur l'intitulé pour regrouper et mutualiser des fonctions. A titre d'exemples non exhaustifs, les intitulés d'assistantes, de chef de projet, d'acheteur ou encore de contract managers recouvrent des réalités de travail très différentes suivant l'activité concernée et la direction concernée.

La CGT déplore une fois de plus que les dossiers d'ajustement d'organisation soient décidés et bouclés avant même que l'ensemble des salariés et les représentants du personnel aient pu suggérer des améliorations ou fait prendre conscience des risques induits par une organisation parfois déconnectée de la réalité du terrain. Si cette situation perdure, elle se verra contrainte de proposer systématiquement des expertises légales faute de dialogue social suffisant.

*Avec la CGT, C'est VOUS qui fixez le cap !*Essayez la participation et la transparence! www.fixezlecap.com



3) Transparence sur les objectifs G&A, prévisions d'effectifs et budget

Alors même que la direction nous présentait au CSE du 18 Décembre dernier la démarche d'efficacité opérationnelle et nous certifiait la main sur le cœur que les objectifs n'avaient pas encore été déclinés chez EDF power solutions, nous étions pour le moins surpris de voir des directions annoncer dès janvier des objectifs de -30% de déplacements ou de baisse de 4% des effectifs proportionnelle à la baisse d'activité. Refuser de communiquer au CSE ces éléments en décembre et les mettre en œuvre dès janvier est une méthode inacceptable et constitue potentiellement un délit d'entrave.

La CGT est suffisamment responsable, comme les autres OS d'ailleurs, pour avoir la communication préalable de ces éléments et n'hésitera pas si nécessaire à faire respecter les prérogatives du CSE. Elle demande à la direction de se ressaisir et de fournir les informations complètes au CSE au plus tard le mois prochain.

4) Dossier d'aménagement de Colombiers

Sur ce dossier, la CGT a alerté la direction depuis plusieurs mois sur l'absence de dialogue social en amont du dossier et le caractère anxiogène de son report à de multiples reprises et suggère au CSE de ne pas rendre d'avis aujourd'hui afin de permettre un avis éclairé avant mise en œuvre.

5) Procédure de déplacement

Dans cette nouvelle procédure de validation préalable systématique, la CGT a découvert un nouvel exemple de fausse bonne idée qui va complexifier la tâche des managers, créer des tensions et démotiver nombre de salariés. Afficher clairement un objectif de réduction de frais de déplacement et responsabiliser serait plus simple et efficace que cette méthode bête et méchante de cost-killing. Par ailleurs la CGT s'interroge sur les déplacements liés aux activités syndicales qui n'ont en aucune façon lieu d'être validés par le management direct des élus et mandatés syndicaux.

Avec la CGT, C'est VOUS qui fixez le cap !

Essayez la participation et la transparence! www.fixezlecap.com



SITE WEB : <https://fixezlecap.com>

ADRESSE MAIL CONFIDENTIELLE: cgt.edfer@gmail.com

Vos Représentants de Proximité RP CGT (Commission Territoires)



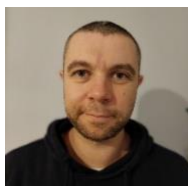
Chef de Projet Dév
Agence de Strasbourg
(Région Grand Est-
Bourgogne-Franche Comté)

Farida JACQUELIN



Responsable recrutement
et mobilité
Cœur Défense
(Région Ile de France)

Christine MENDES



Technicien de maintenance
Antenne de Villeveyrac
(Région Nouvelle-
Aquitaine-Occitanie)

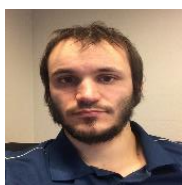
Nicolas LEGAY



Chef de Projet Enviro Senior
Agence de Nantes
(Région Bretagne -Normandie-
Pays de la Loire)

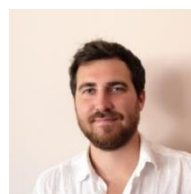
Nathalie TERTRE

Vos membres CGT de la CSSCT (Commission Santé Sécurité Conditions de Travail)



Ingénieur support terrain
OMEGA Pôle mécanique FST
Antenne de Cormelles
(Caen)

Kevin DAS NEVES DOMINGUES
(Secrétaire CSSCT)



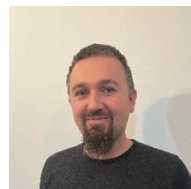
Chargé de Projet SIG
Développement – SIG Sud
Montpellier

Antoine JUSTON



Gestionnaire technique pales
OMEGA
Colombiers

Céline LANGLET



Technicien de maintenance
Pôle éolien Sud - OMEGA
Antenne de Villeveyrac

Christophe OLIVARES

La référente CSE harcèlement sexuel et agissements sexistes

Avec la CGT, C'est VOUS qui fixez le cap !

Essayez la participation et la transparence! www.fixezlecap.com



C'est VOUS qui fixez le cap !

09/03/2026



Cécilia BERTOSIO

Ingénieur Météocéan Senior
Pôle EMR – Ingénierie éolienne
Cœur Défense

SITE WEB : <https://fixezlecap.com>

ADRESSE MAIL CONFIDENTIELLE: cgt.edfer@gmail.com

Avec la CGT, C'est VOUS qui fixez le cap !

Essayez la participation et la transparence! www.fixezlecap.com



C'est VOUS qui fixez le cap !

09/03/2026

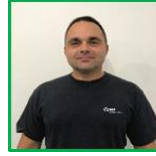
VOS CONTACTS SYNDICAUX



Laurent **SMAGGHE**
Rennes



Manuella **BOUBOUNE**
La Défense



Michel **FOLLY-CASTAY**
Colombiers

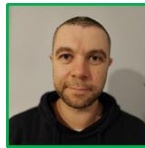


Philippe **CHARO**
La Défense

VOS ELU.E.S CSE ETAM ET CADRES



Manuella **BOUBOUNE**
La Défense



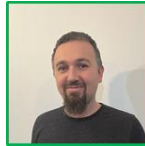
Nicolas **LEGAY**
Villeveyrac



Nicolas **DELANNOY**
Rouvray



Céline **LANGLET**
Colombiers



Christophe **OLIVARES**
Villeveyrac



Antoine **LUCAS**
Colombiers



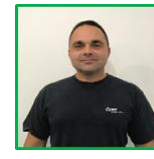
Margaux **FAUCHEUX**
La Défense



Laurent **SMAGGHE**
Rennes



Fanny **PRIMET**
Toulouse



Michel **FOLLY-CASTAY**
Colombiers



Cécilia **BERTOSIO**
La Défense



Kevin **DAS NEVES DOMINGUES**
Cormelles



Philippe **CHARO**
La Défense



Candy **HIS**
La Défense



Antoine **JUSTON**
Montpellier



Farida **JACQUELIN**
Strasbourg



Mikael **LUCOTTE**
Colombiers

Nota Bene : si vous souhaitez **vous désinscrire** de la liste de diffusion de nos newsletters, merci d'adresser un mail à laurent.smagghe@edf-re.fr

Avec la CGT, C'est VOUS qui fixez le cap !

Essayez la participation et la transparence! www.fixezlecap.com