

**BONNES VACANCES À TOUTES ET TOUS!****TOUT VA TRÈS TRÈS BIEN, MADAME LA MARQUISE** épisode 3

24/07/2025



L'équipe CGT d'EDF power solutions vous souhaite à toutes et tous un bel été et d'excellentes vacances !
Prenez soin de vous et de vos proches

Précaution liminaire avant la lecture de ce qui suit pour ne pas partir angoissé.e en vacances 😊

La News qui suit, qui pourrait être anxiogène au premier degré, doit être relativisée et prise avec un certain recul et même une dose d'optimisme pour les raisons suivantes :

-le **groupe EDF est un groupe public qui est solide et dispose de la garantie de l'Etat**. Les prêteurs ne sont donc pas prêts de le lâcher puisqu'ils disposent de créances certaines. Un groupe privé avec les résultats financiers conjoncturels actuels d'EDF power solutions et sa structure de bilan serait lui effectivement en très mauvaise posture.

-le **secteur des renouvelables, bien qu'attaqué de toutes parts, est structurellement en croissance** et dispose de tous les atouts pour continuer à croître n'en déplaise à certains esprits chagrins qui tentent de le ralentir, avec un certain succès d'ailleurs mais probablement limité dans le temps!

Pour la CGT, un.e salarié.e averti.e en vaut 2 et vous serez donc mieux armé.e.s au retour des vacances, en pleine forme, pour affronter collectivement avec nous une situation qui ne sera peut-être pas simple tous les jours et défendre ensemble nos belles activités pleines de sens et d'avenir!

TOUT VA TRÈS BIEN MADAME LA MARQUISE épisode 3 **LE SYNDROME DE LA GRENOUILLE ?**



Si l'on plonge subitement une grenouille dans de l'eau chaude, elle s'échappe d'un bond ; alors que si on la plonge dans l'eau froide et qu'on porte très progressivement l'eau à ébullition, la grenouille s'engourdit ou s'habitue à la température pour finir ébouillantée.

Lorsqu'un changement s'effectue d'une manière suffisamment lente, il échappe à la conscience et ne suscite ni réaction ni opposition ni révolte. Les phénomènes d'adaptation, généralement bénéfiques à l'individu et aux sociétés, se révèlent finalement nocifs

En 2021, pour la première fois, le résultat net part du groupe d'EDF Energies Nouvelles se rapprocha de zéro alors qu'il était habituellement très positif depuis le démarrage de la société. **Les élus du CSE très inquiets de cette dégradation diligentèrent pour la première fois en 2022 à la quasi-unanimité une expertise sur la situation économique et financière.** Des épisodes climatiques au Texas mal couverts par nos contrats, des mesures réglementaires rétroactives sur le solaire en France expliquaient une grande partie de la baisse de résultats mais le rapport mettait aussi déjà en lumière un tassement de l'EBITDA aux US depuis 2020.

En 2022 et 2023, la tendance ne fit malheureusement que se confirmer et les résultats devinrent très négatifs. Ainsi qu'en témoignent les **extraits des expertises du CSE sur les comptes 2022 et 2023.**

Avec la CGT, C'est VOUS qui fixez le cap !

Essayez la participation et la transparence! www.fixezlecap.com



BONNES VACANCES À TOUTES ET TOUS! TOUT VA TRÈS TRÈS BIEN, MADAME LA MARQUISE *épisode 3*

24/07/2025

En 2022, le RNPG est de l'ordre de -200 Meuros avec de nouveaux des pertes aux US et l'incidence de la hausse des taux d'intérêt

Malgré un EBITDA en hausse, le résultat net consolidé ressort négatif, impacté par des coûts non récurrents liés à la terminaison de PPA aux États-Unis, des pertes de valeur importantes en Amérique du Nord et des charges financières en hausse

Synthèse

Compte de résultat consolidé									
en M€	2019	2020	2021	B2022	2022	Diff. hors change 22/21	Diff. 22/21	Diff. hors change 22/B22	Diff. 22/B22
Chiffre d'affaires	1 981	2 007	1 856	1 961	2 211	+229	+355	+104	+250
Achats consommés et autres achats	-197	-229	-81	nc	201	nc	+282	nc	nc
Charges de personnel	-373	-391	-440	nc	-543	nc	-103	nc	nc
Charges externes	-802	-780	-801	nc	-1 107	nc	-306	nc	nc
Impôts et taxes	-56	-57	-63	nc	-109	nc	-46	nc	nc
Autres produits et charges opérationnels	667	311	344	nc	313	nc	-31	nc	nc
Dotations nettes aux provisions d'expl.	-20	8	-1	nc	-57	nc	-56	nc	nc
EBITDA	1 202	870	813	725	909	+45	+96	+126	+184
Dotations nettes aux amortissements	-471	-456	-517	-531	-598	-49	-81	-30	-67
Pertes de valeur	-49	-36	-54	-15	-129	-72	-75	-114	-114
Résultat opérationnel	681	378	242	179	182	-75	-60	-18	+3
Coût de l'endettement financier net	-239	-184	-171	-186	-263	-78	-92	-61	-77
Autres charges et produits financiers	-52	-36	49	-5	-2	-49	-51	+5	+3
Résultat financier	-290	-220	-121	-191	-265	-127	-144	-56	-74
Résultat avant impôt des sociétés intégrées	391	157	120	-12	-83	-203	-203	-74	-71
Impôts sur les résultats	-55	-92	-12	-9	24	+30	+36	+32	+33
Quote part de résultat net des sociétés MEE	74	72	-84	54	-52	+37	+32	-113	-106
Résultat net consolidé	410	138	24	33	-112	-136	-136	-155	-145
Résultat net des participations ne donnant pas le contrôle	-251	-39	-12	-43	-91	-79	-79	-47	-48
Résultat net part du groupe	159	99	12	-10	-203	-215	-215	-203	-193

← Dont 61 M€ de pénalités aux États-Unis

← Principalement pertes de valeur aux États-Unis liées au basis risk

← Hausse des taux d'intérêts et du volume de la dette

En 2023, la perte nette s'accroît encore aux alentours de - 300 Meuros

Chiffres clés 2023 : Les résultats 2023 sont significativement inférieurs au budget et la perte nette s'accroît, malgré un EBITDA non récurrent favorable



- 1 L'EBITDA atteint 932 M€ en 2023. L'EBITDA de production est quasi stable par rapport à 2022 mais l'EBITDA DVAS est en retrait avec le report de certains projets de cession sur 2024. L'EBITDA bénéficie en revanche d'un produit exceptionnel (badwill sur 3 parcs français). Les coûts de développement et Corporate ont été conformes au budget.
- 2 Le résultat financier est fortement négatif à - 456 M€ contre - 265 M€ en 2022 en raison de l'accroissement à la fois de l'endettement financier (+ 2,2 milliards d'euros par rapport à 2022) et des taux d'intérêts, EDF Renouvelables empruntant très majoritairement à taux variables auprès d'EDF. L'écart au budget est particulièrement important (le budget prévoyait - 252 M€), l'augmentation de l'endettement étant plus rapide que prévu notamment et les taux variables ayant continué à augmenter.
- 3 Le résultat des sociétés mises en équivalence se dégrade passant de -52 M€ en 2022 à -93 M€ en 2023. Si les résultats de l'offshore France est très positif (51 M€), le résultat de Powerflex aux États-Unis (-47 M€) et l'impairment au Royaume Uni (-86 M€) pèsent sur le résultat global. Le résultat des sociétés mises en équivalences est également partiellement impacté par la baisse des prix de l'électricité sur certains marchés.
- 4 La perte nette part du groupe atteint -298 M€ en 2023 ; elle continue de s'accroître par rapport à 2022 et est très supérieure au budget, impactée par l'augmentation des pertes de valeur (contexte géopolitique, climatique défavorables) et l'impact de la croissance de l'endettement à taux variables.

En 2024, la perte est stratosphérique à -1,4 Mds d'euros

En outre, le nouveau PDG du groupe EDF nommé en Avril 2025 ne parle plus de 2 piliers du groupe EDF : nucléaire et renouvelables mais met en avant le nucléaire et l'hydraulique, annonce un plan de réduction des frais généraux et de possibles, sinon probables, cessions. Le solaire est même pointé du doigt pour les épisodes de prix négatifs. Les annonces tonitruantes de plan solaire de 30 GW (puis 30% de part de marché), de plan H2 ou encore de plan stockage paraissent bien loin !

Avec la CGT, C'est VOUS qui fixez le cap !

Essayez la participation et la transparence! www.fixezlecap.com



BONNES VACANCES À TOUTES ET TOUS!

TOUT VA TRÈS TRÈS BIEN, MADAME LA MARQUISE *épisode 3*

24/07/2025



Apparemment, le syndrome d'accoutumance dit de la grenouille frappe désormais une majorité d'élu.e.s du CSE qui par 3 fois ont eu l'occasion de voter une expertise ou de déclencher une alerte économique conservatoire leur permettant d'obtenir des réponses claires et précises de la direction et à défaut de réponses satisfaisantes de déclencher une éventuelle expertise :

***CSE de Mai 2024** : malgré les signaux forts qui précèdent, seuls les élu.e.s CGT votent le principe d'une expertise économique et financière, qui est donc **rejeté pour la première fois depuis 4 ans**.

***CSE de juin 2024** : les élu.e.s CGT proposent de voter la mesure conservatoire d'une alerte économique afin d'obtenir des explications sur la situation réelle de l'entreprise et surtout d'anticiper d'éventuelles conséquences sur l'emploi. Les autres élu.e.s demandent un temps de réflexion et le sujet est de nouveau porté à l'ordre du jour au CSE de Juillet à leur demande.

Pourtant, les premières conséquences très concrètes de la situation commencent à se faire sentir :

- Plan social aux US
- Annonce le 4 juillet aux salarié.e.s d'EDF Renewables North America et Brésil qu'un projet de cession jusqu'à 50% est lancé (Question CGT au CSE du 11 juillet sur cette annonce)
- Le 6 juillet la direction EDF power solutions annonce être ouverte à des cessions des parcs offshore français: « nous étudierons cette opportunité si elle se présente » (Source Les Echos)
- Le gel des recrutements touche directement EDF power solutions et de nombreux managers se voient refuser des tickets pourtant approuvés au budget
- Etc...

***CSE de juillet 2024** : la délibération sur le droit d'alerte du CSE proposée et partagée par la CGT à l'ensemble des élus depuis le 30 juin , en PJ, est rejetée directement par CFE et CFDT sans même une interruption de séance permettant de l'amender. En réponse à la CGT, la direction confirme dans la foulée les projets de cession partielle d'EDF Renewables North America et du Brésil.

Pour la CGT il est urgent de comprendre et d'analyser pour anticiper et défendre vos intérêts. Nos collègues ont jugé qu'il était urgent d'attendre (voir déclaration CFE-CFDT en PJ). Don't act...



Au vu des résultats financiers et des informations dont la CGT dispose, un nouveau tour de vis sur les ambitions de développement d'EDF power solutions pourrait bien se dérouler à l'automne à l'occasion de la finalisation des orientations stratégiques et de l'établissement des PMT du groupe EDF.

Avec la CGT, C'est VOUS qui fixez le cap !

Essayez la participation et la transparence! www.fixezlecap.com



EBITDA = Executive Bullshit Intended To Distract Attention?

L'EBITDA est un indicateur de performance qui vaut ce qu'il vaut mais **pour la CGT, il est loin d'être suffisant pour juger dans sa globalité de la véritable performance et de la situation financière d'une entreprise.**

Earnings
Before
Interest
Tax
Depression
Anxiety

La communication financière d'EDF et d'EDF power solutions ne met en avant que cet indicateur et c'est inquiétant car malheureusement nombre de sociétés qui souhaitent dissimuler leur situation d'endettement et de non génération de cash ont fait de même. Cela s'est souvent mal terminé, surtout pour les salarié.e.s...

Apparemment, le bon niveau de l'EBITDA mis en avant par la direction a suffi pour rassurer nos collègues du CSE qui n'ont pas jugé utile par 3 fois de demander de véritables explications sur la situation financière d'EDF power solutions et les conséquences qui pourraient en découler très concrètement sur l'emploi et les conditions de travail.

Doit-on plus croire Charlie Munger et Warren Buffett, investisseurs avisés et mondialement reconnus même si le système financiarisé dans lequel ils évoluent n'est vraiment pas la tasse de thé de la CGT, ou les dirigeants d'EDF, entreprise publique plus qu'endettée qui rame pour faire face à ses investissements et aux volte-face continuelles de l'Etat actionnaire?

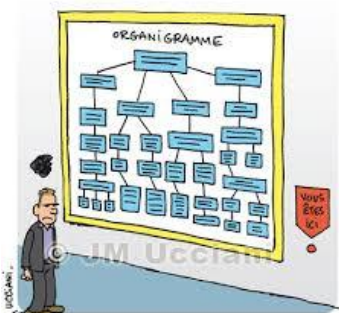
A vous de juger.

[Charlie Munger : "EBITDA is Bullshit"](#)

[Warren Buffett: "EBITDA Is Complete And Utter NONSENSE!!"](#)

FLOTTEMENT SUR LES ORGANIGRAMMES POST-BOOST

Lorsque nous vous avons transmis notre sondage sur l'organisation post-boost, la direction nous avait annoncé l'officialisation de l'organigramme post-boost pour le 10 juillet, date déjà reportée... Force est de constater que cette officialisation a été reportée pour la deuxième fois à Septembre 2025 via une simple publication sur Intranet aux dernières nouvelles. Notre sondage envoyé avec la News de début juillet perd un peu de son intérêt mais nous remercions néanmoins les salariés qui ont d'ores et déjà participé et fait remonter des informations précieuses.



Prolongation de délai sondage réorg BOOST

Les changements d'organisation consécutifs à BOOST n'ayant pas tous été annoncés en juillet, nous prolongeons sine die notre sondage pour que vous puissiez réagir après la publication des organigrammes prévue en Septembre. **Dîtes-nous ce que vous en pensez, en positif comme en négatif, et l'impact potentiel sur votre poste de travail et votre équipe, en répondant à notre sondage toujours ouvert**

<https://fr.surveymonkey.com/r/REORGBOOST>

Avec la CGT, C'est VOUS qui fixez le cap !

Essayez la participation et la transparence! www.fixezlecap.com



BONNES VACANCES À TOUTES ET TOUS! TOUT VA TRÈS TRÈS BIEN, MADAME LA MARQUISE *épisode 3*

24/07/2025

ADRESSE MAIL CONFIDENTIELLE: cgt.edfer@gmail.com

Vos Représentants de Proximité RP CGT (Commission Territoires)



Chef de Projet Dév
Agence de Strasbourg
(Région Grand Est-
Bourgogne-Franche Comté)

Farida JACQUELIN



Responsable recrutement
et mobilité
Cœur Défense
(Région Ile de France)

Christine MENDES



Technicien de maintenance
Antenne de Villeveyrac
(Région Nouvelle-
Aquitaine-Occitanie)

Nicolas LEGAY



Chef de Projet Enviro Senior
Agence de Nantes
(Région Bretagne -Normandie-
Pays de la Loire)

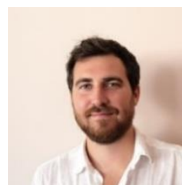
Nathalie TERTRE

Vos membres CGT de la CSSCT (Commission Santé Sécurité Conditions de Travail)



Ingénieur support terrain
OMEGA Pôle mécanique FST
Antenne de Cormelles
(Caen)

Kevin DAS NEVES DOMINGUES
(Secrétaire CSSCT)



Chargé de Projet SIG
Développement – SIG Sud
Montpellier

Antoine JUSTON



Gestionnaire technique pales
OMEGA
Colombiers

Céline LANGLET



Technicien de maintenance
Pôle éolien Sud - OMEGA
Antenne de Villeveyrac

Christophe OLIVARES

La référente CSE harcèlement sexuel et agissements sexistes



Cécilia BERTOSIO

Ingénieur Météocéan Senior
Pôle EMR – Ingénierie éolienne
Nantes

Avec la CGT, C'est VOUS qui fixez le cap !

Essayez la participation et la transparence! www.fixezlecap.com



BONNES VACANCES À TOUTES ET TOUS! TOUT VA TRÈS TRÈS BIEN, MADAME LA MARQUISE *épisode 3*

24/07/2025

ADRESSE MAIL CONFIDENTIELLE: cgt.edfer@gmail.com

VOS CONTACTS SYNDICAUX



Laurent **SMAGGHE**
Rennes



Manuella **BOUBOUNE**
La Défense



Michel **FOLLY-CASTAY**
Colombiers

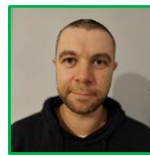


Philippe **CHARO**
La Défense

VOS ELU.E.S CSE ETAM ET CADRES



Manuella **BOUBOUNE**
La Défense



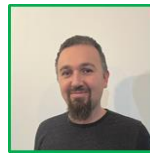
Nicolas **LEGAY**
Villeveyrac



Nicolas **DELANNOY**
Rouvroy



Céline **LANGLET**
Colombiers



Christophe **OLIVARES**
Villeveyrac



Antoine **LUCAS**
Colombiers



Margaux **FAUCHEUX**
La Défense



Laurent **SMAGGHE**
Rennes



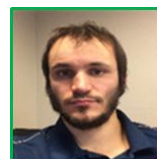
Fanny **PRIMET**
Toulouse



Michel **FOLLY-CASTAY**
Colombiers



Cécilia **BERTOSIO**
La Défense



Kevin **DAS NEVES DOMINGUES**
Cormelles



Philippe **CHARO**
La Défense



Candy **HIS**
La Défense



Antoine **JUSTON**
Montpellier



Farida **JACQUELIN**
Strasbourg



Mikael **LUCOTTE**
Colombiers

Nota Bene : si vous souhaitez **vous désinscrire** de la liste de diffusion de nos newsletters, merci d'adresser un mail à laurent.smagghe@edf-re.fr

Avec la CGT, C'est VOUS qui fixez le cap !

Essayez la participation et la transparence! www.fixezlecap.com