



## SOMMAIRE

EDITODOSSIERRESULTATS FINANCIERS ET PARTAGEPRIX ORANGE / PRIX CITRONBREVES

- Transformation à la direction financière

- Retour sur le CSE du 27 Février

ANNEXE déclaration CSE CGT

## EDITO:



Alors que la pandémie de coronavirus attire toute l'attention des media mainstream, **le gouvernement profite de la fenêtre de tir et dégage l'article 49.3 un samedi soir après seulement 2 semaines de débat.** Il est vrai que l'amateurisme du texte dénoncé par le Conseil d'Etat, l'absence de simulateur et de données financières, **le caractère de gruyère du texte dont les trous seront comblés par 29 ordonnances** (excusez du peu !) sont dénoncés de toutes parts y compris par des élus de la majorité qui ne se font plus guère d'illusion sur leur qualité d'élus godillots. Après le refus du Sénat en janvier d'utiliser la procédure accélérée sur un projet de loi aussi important que celui des retraites, le gouvernement s'est bien gardé d'ouvrir un débat de fond. Il a refusé tout report de délai, a décidé de ne pas utiliser la possibilité

de l'article 44-3 dit de vote bloqué, a imposé un délai intenable de clôture des débats avant le premier tour des municipales (on ne voit d'ailleurs pas bien le rapport entre les deux sujets) et a décidé de **passer en force un texte bancal qui met en péril l'équilibre du système pour mieux favoriser le développement de la retraite par capitalisation dite Blackrock.** (Voir notre précédent dossier Libre Expression n°23 [Cliquez Ici](#))

Au niveau d'EDF renouvelables, l'annonce des résultats 2019 confirme la bonne santé financière de l'entreprise. Le Président CGT de la Commission Economique du CSE nous livre son **analyse décapante des résultats de l'entreprise depuis 2005** quand on les met en perspective avec l'évolution des rémunérations. A l'aube des deux premières vagues de transfert de personnel d'EDF Renouvelables Services prévues fin Mars, le dossier de Confluence connaît quelques cafouillages. La complexité du montage juridique et financier (cessions de fonds, apport partiel d'actifs, TUP) a de facto créé **3 types de transfert de personnel avec des traitements différents de ces transferts au niveau des contrats de travail.** La CGT est et continuera à être vigilante sur les modalités contractuelle de ces transferts et suit avec attention **le sujet épineux des retraites complémentaires cadre existant chez EDF Renouvelables Services.**

Bonne lecture !

L'équipe CGT EDF Renouvelables

*Avec la CGT, C'est VOUS qui fixez le cap !*

Essayez la participation et la transparence! [www.fixezlecap.com](http://www.fixezlecap.com)



## DOSSIER: RESULTATS FINANCIERS ET PARTAGE DE LA VALEUR

### EDF R, 15 ans de croissance record et toujours pas de partage...

Analyse du Président CGT de la Commission Economique du CSE (Philippe CHARO)

Dans notre dernier Libre Expression (n° 23 - 31/01/2020), nous vous communiquons le résultat de la Négociation Annuelle Obligatoire 2020 concernant les salaires. **L'enveloppe des augmentations en 2020 sera de 2,5% de la masse salariale. En 2019, l'enveloppe était de 2,7%.**

La direction nous a récemment annoncé, très fièrement, les résultats d'EDF Renouvelables pour l'année 2019 :

- **Nouveau record du chiffre d'affaires !** Avec un bond impressionnant de 18% en un an, pour atteindre 1,981 Mds€ !!
- **Nouveau record de l'EBITDA !** Avec un bond spectaculaire de 40% en un an, pour atteindre 1,202 Mds€ !! (EBITDA = bénéfice avant intérêts, impôts, dépréciation et amortissement)

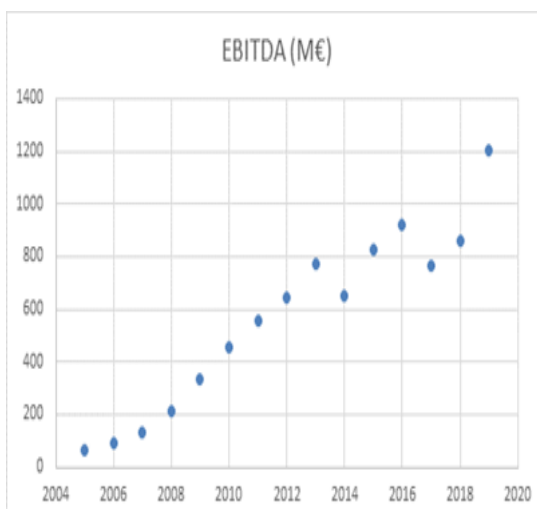
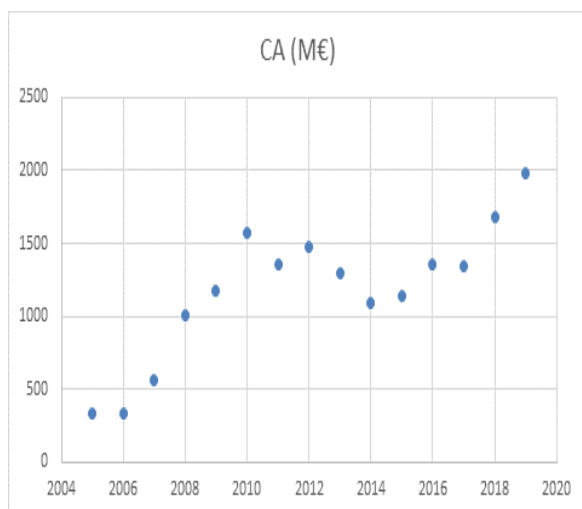
Curieusement, la direction affiche 3685 salariés en 2019, contre 3853 en 2018, soit une baisse de 4,4%...

Pour faire simple, la différence entre 2018 et 2019, c'est **qu'en 2019 l'entreprise est capable de faire 18% plus de chiffre et 40% plus de bénéfices, avec 4,4% de personnes en moins, factuellement.**

Avec une enveloppe d'augmentations à 2,5% et en empêchant les salariés de participer aux bénéfices de l'entreprise, cette dernière récupère le beurre et l'argent du beurre.

**La surperformance est devenu la norme.**

Ci-dessous l'évolution du chiffre d'affaires et de l'EBITDA depuis 2005 :



**En moyenne, le chiffre d'affaires a augmenté de 16% tous les ans, depuis 14 ans. Et l'EBITDA a augmenté de 26% tous les ans, sur la même période.** C'est ce qui rend l'entreprise aussi particulière,

*Avec la CGT, C'est VOUS qui fixez le cap !*

Essayez la participation et la transparence! [www.fixezlecap.com](http://www.fixezlecap.com)



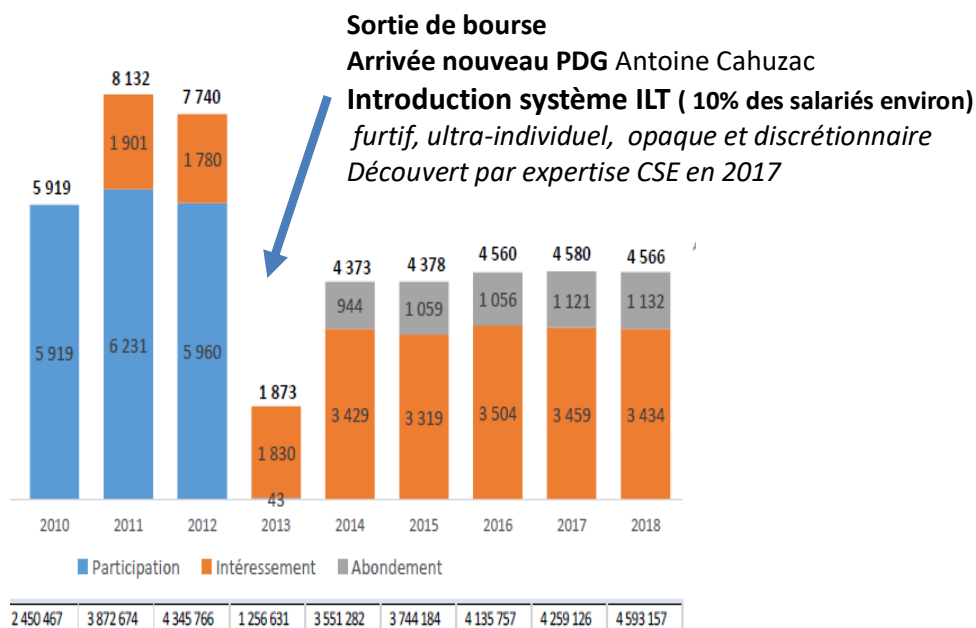
difficilement comparable à d'autres entreprises, même en dehors du secteur. **C'est ce qui rend aussi incompréhensible que les salaires ne suivent pas une meilleure progression et que tous ces bénéfices ne soient pas partagés avec l'ensemble des salariés qui créent la valeur.** La participation, avant de disparaître en 2013, s'élevait à 3-4 M€, cela ne représente aujourd'hui que 0,3% des bénéfices...

**C'est vraiment dommage que tout le monde ne soit pas né actionnaire... beaucoup moins de travail et beaucoup plus de croissance !**

## FOCUS SUR L'ÉVOLUTION DES MÉCANISMES DE RÉMUNÉRATION COLLECTIVE DE L'UES France

Pour illustrer l'hyper-individualisation des rémunérations, il suffit d'examiner l'évolution de la rémunération collective (participation + intéressement) depuis 2009. Cette courbe n'est pas corrigée de l'inflation ce qui rendrait encore plus flagrant la diminution de l'enveloppe réservée aux mécanismes collectifs. En effet **les 8 132 euros de 2011 représenteraient de l'ordre de 9000 euros en base 2018 soient exactement le double de la participation 2018 effectivement versée.**

### Evolution montant moyen rémunération collective (en euros par salarié)



**Pour la CGT, la négociation portant sur la participation dérogatoire qui se tiendra sur Q2 2020 sera l'occasion rêvée pour la direction de rééquilibrer le système de rémunération collective pour un partage plus équitable de la création de valeur.** Par ailleurs, elle sera attentive aux augmentations salariales réellement distribuées à la fin du mois de Mars et à une répartition raisonnable et équitable des enveloppes d'augmentations et de bonus. **Un grand sondage sera lancé début Avril sur le sujet pour mesurer la satisfaction des salariés sur ce sujet sensible des augmentations.**

## PRIX ORANGE / PRIX CITRON

*Avec la CGT, C'est VOUS qui fixez le cap !*

Essayez la participation et la transparence! [www.fixezlecap.com](http://www.fixezlecap.com)



C'est VOUS qui fixez le cap !

28 Février 2020

## Le prix ORANGE



## DEMARCHE DE MEDIATION INNOVANTE

C'est une première: la direction GA&O&M nous a sollicités pour intervenir à ses côtés avec la direction RH dans le cadre d'une médiation entre deux salariés. Un peu surpris au départ par cette nouvelle approche, nous avons décidé de jouer le jeu et bien nous en a pris. **Sans préjuger du résultat à long terme de cette démarche commune, cette approche collaborative et nouvelle a été appréciée par les élus CGT impliqués.** Ceux-ci préfèrent en effet largement essayer de résoudre les problèmes des salariés de manière positive et équilibrée avec la direction plutôt que découvrir a posteriori des situations devenues ingérables.

## Les Prix CITRON



## CONFLUENCE: CAFOUILLAGE SUR LA RETRAITE

Ce ne sont pas moins de 3 modalités de transfert différentes qui ont été retenues pour transférer les salariés d'EDF Renouvelables Services vers Renouvelables et Renouvelables France. **Le point de la retraite complémentaire dont bénéficiait les cadres de Services était connu et identifié dès le début de Confluence.** Il est pour le moins surprenant de constater qu'il n'a pas été traité correctement alors même que des avenants individuels sont mis à la signature d'une quinzaine de salariés (selon la direction). **Si on y ajoute un joyeux mélange de clauses de transfert et de modifications de contrats, il n'est pas étonnant que des salariés viennent nous consulter avant de signer.** A croire que l'amateurisme sur le dossier des retraites constaté au niveau national est un virus qui se transmet aussi sûrement que le coronavirus.

## DEVELOPPEMENT FRANCE: LA TENSION MONTE

Etre ambitieux c'est bien, mettre sous pression en permanence les équipes de développement c'est plus que moyen! Le défi de la croissance implique en effet l'intégration de nouveaux salariés à un rythme élevé. **Comme l'avait signalé avec justesse en CSE le PDG d'EDF Renouvelables, le rythme de croissance des recrutements est limité par la capacité de l'entreprise à intégrer des nouveaux salariés** au sein des équipes. Au niveau de la CGT, des clignotants orange voire rouge à Toulouse commencent à s'allumer aujourd'hui sur les deux zones de développement Nord et Sud. La CGT constate que la fébrilité (peut-être due au coronavirus, qui sait ?) ne donne pas de bon résultats. **En parlant de coronavirus, c'est aussi un mauvais exemple qu'a donné la direction France en obligeant apparemment une directrice à venir sur site le 26 février** alors que les consignes du groupe applicables au 24 février l'interdisaient clairement. Fébrilité, quand tu nous tiens...



## BREVES

*Avec la CGT, C'est VOUS qui fixez le cap !*

Essayez la participation et la transparence! [www.fixezlecap.com](http://www.fixezlecap.com)



## TRANSFORMATION DE LA FONCTION FINANCIERE

Il faut mieux s'adresser au bon dieu qu'à ses saints, nous dit l'adage populaire. Une fois encore, c'est au niveau de la maison mère que les informations qui concernent les salariés de l'UES sont diffusées et expliquées, y compris par notre PDG. Dommage que ce processus de transformation, dénommé SMARTiI, n'ait pas été explicité au niveau du CSE ni à l'ensemble des équipes financières d'EDF Renouvelables.

La CGT comble avec plaisir ce déficit de communication Newsletter SMARTFi 1 et 2 en pièces jointes) et formule le vœu que la déclinaison de ce projet soit présenté lors d'un prochain CSE afin d'évaluer l'incidence sur les métiers et les postes de la direction financière.

### SMARTFi dans le groupe EDF R Croissance et projet « Confluence »

**Rôle et missions :** Mesure de la contribution à la performance du Groupe EDF, déclinaison à la maille fine des entités. Gestion de la chaîne de valeur au niveau local.

L'expertise clef d'O&M intégrée dès la conception des projets et rapprochée des équipes gestion d'actifs pour des objectifs alignés autour de la performance des actifs.

**Méthodes :** L'excellence opérationnelle, un maillon indispensable de la performance.

**Simplification :** « Make reporting smarter » Réduire le nombre de sociétés et de reportings.

#### Outils et numérique :

Anaplan IFRS 16 (synthèse des baux « 1 éolienne 1 terrain ! »), Robotisation (ex: reporting flash prod et calcul des marges internes - 23 jours de gain attendus sur France, dématérialisation des factures).

## Retour sur CSE du 27 février

Le CSE du 27 février s'est déroulé de manière apaisée. Il est vrai que les points mis à l'ordre du jour n'étaient pas les plus sensibles hormis les retours de l'enquête MyEDF et l'aménagement du TB 35.

Nous vous joignons les résultats contrastés de l'enquête My EDF présentés au CSE ce qui vous permettra de situer votre unité par rapport aux résultats globaux. L'ensemble des élus ont d'ailleurs exprimé le souhait de disposer des résultats par directions car il est bien connu que la moyenne n'est pas forcément représentative des extrêmes observés dans les différentes directions

Pour ce qui concerne l'aménagement du TB 35, seuls 5 élus CGT ont exprimé des réserves au moment du vote avec 4 abstentions et un avis négatif (et un avis positif néanmoins...) du fait de l'augmentation du nombre de postes de travail par étage, de l'absence de bureaux individuels et de la prévisible pénurie de salles qui en découle, les salariés en open-space se réfugiant dans les salles pour travailler correctement. Compte tenu de la crise du logement observée et des approches diverses de la concertation suivant les directions, la CGT vous adressera un sondage courant Mars pour identifier des pistes d'amélioration, correctives ou préventives suivant les directions, concernant la mise en œuvre des différents projets d'aménagement immobilier

Enfin nous vous invitons à lire la déclaration CGT en annexe ci-après qui évoquaient des points non prévus à l'ordre du jour mais particulièrement sensibles à notre avis.

*Avec la CGT, C'est VOUS qui fixez le cap !*

Essayez la participation et la transparence! [www.fixezlecap.com](http://www.fixezlecap.com)



ADRESSE MAIL CONFIDENTIELLE: [cgt.edfer@gmail.com](mailto:cgt.edfer@gmail.com)

### VOS CONTACTS SYNDICAUX CGT



**Laurent SMAGGHE**  
RS CGT - élu CEE EDF  
Resp. relations indus.  
Direction EMR  
La Défense



**Manuella BOUBOUNE**  
DS CGT – élue CGF EDF  
Comptable  
Dir. Financière France  
La Défense



**Michel FOLLY-CASTAY**  
Référént syndical Sud  
Resp. régional de sécurité  
EDF R Services  
Colombiers

### VOS 12 ELUS CGT AU CSE



**Cédric LIEGEOIS\***  
Tech. de maintenance  
Région Nord  
EDF R Services  
Centrale PV de Toul



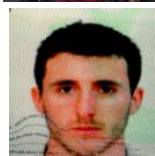
**Manuella BOUBOUNE**  
Trésorière CSE  
Comptable  
Dir. Financière France  
La Défense



**Damien LOPEZ\***  
Tech de maintenance  
Région Sud  
EDF R Services  
Colombiers



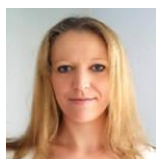
**Agnès ALAMI DRISSI**  
Gestionnaire des ventes  
Direction financière  
EDF R Services  
Colombiers



**Frédéric LARQUIER\***  
Tech. de maintenance  
Région Sud  
EDF R Services  
Colombiers



**Marc ASANOVIC\***  
Technicien coordinateur  
Région Nord  
EDF R Services  
Moselle - Faulquemont



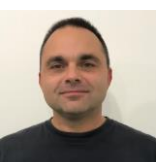
**Monika RAZNY\***  
Head of Treasury Dept  
Dir. Finance corporate  
EDF R  
La Défense



**Philippe CHARO**  
Chargé de mission  
Dir. Ingénierie  
EDF R  
La Défense



**Monica MURILLO\***  
Chef de Projet  
EDF R  
Direction Industrie  
La Défense



**Michel FOLLY-CASTAY**  
Resp. régional sécurité  
EDF R Services Sud  
Colombiers

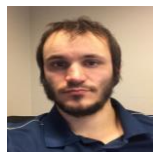


**Frédérique PORTRAIT**  
Chef de projet  
Développement Sud  
EDF R France  
Beziers



**David RODRIGUEZ**  
Resp. Cell. déploiement  
DSI  
EDF R  
Colombiers

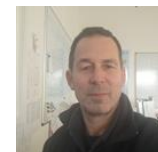
### VOS 5 REPRESENTANTS DE PROXIMITE CGT



**Kevin DAS NEVES\***  
RP OUEST  
Mechanical engineer  
Field Support  
Cormelle



**Christine MENDES\***  
RP PARIS  
Resp. recrutement  
DRH Groupe  
La Défense



**Marc ASANOVIC\***  
RP EST  
Technicien coordinateur  
Maintenance  
Moselle - Faulquemont



**Frédérique PORTRAIT**  
RP OCCITANIE  
Chef de projet  
Développement Sud  
Beziers



**Robin DELAHAYES\***  
RP OCCITANIE  
Tech coordinateur  
Maintenance  
Villeveyrac

<b>CSST</b> Risques sédentaires A. ALAMI DRISSI	<b>CSST O&amp;M</b> M. FOLLY-CASTAY F. LARQUIER	<b>Commission Economique</b> P. CHARO	<b>Commission Sociale</b> M. MURILLO	<b>Commission ASC</b> M. RAZNY D. RODRIGUEZ
---	---	--	---	---

Nota Bene : si vous souhaitez **vous désinscrire** de la liste de diffusion de nos newsletters, merci d'adresser un mail à [laurent.smagghe@edf-en.com](mailto:laurent.smagghe@edf-en.com)

*Avec la CGT, C'est VOUS qui fixez le cap !*

Essayez la participation et la transparence! [www.fixezlecap.com](http://www.fixezlecap.com)



### ANNEXE : DECLARATION CGT au CSE UES EDF EN du 27 Février 2020

La présente déclaration porte sur 4 points:

- Santé Sécurité
- Avenants individuels Confluence
- Résultats financiers
- Application accord mobilité Groupe

#### 1) Santé Sécurité

Comme il est souvent rappelé par la direction aux Commissions Santé-Sécurité dites CSSCT, c'est bien le CSE qui a récupéré les attributions des CHSCT en matière de santé sécurité et de prévention des risques professionnels et qui en délègue une partie aux Commissions. Les membres CGT des Commissions CSSCT nous ont remonté des difficultés dans l'obtention de l'ensemble des indicateurs nécessaires à l'exercice de leur mission. Par ailleurs, l'entreprise affiche comme priorité numéro 1 sa politique santé sécurité et bon nombre de réunions internes commencent par un point sécurité. La CGT propose que le premier point systématique des ordres du jour des CE mensuels soit la présentation synthétique des indicateurs santé sécurité et un Flash Sécurité de 5 mn. Par ailleurs, elle rappelle l'engagement d'inviter des membres des Commissions Santé Sécurité à chaque réunion trimestrielle CSE abordant de manière détaillée la santé sécurité pour faire part de l'avancement de leur travaux et de leurs difficultés. Enfin, la CGT s'étonne que les devis de formation santé sécurité pour les élus CGT n'aient pas été joints à l'ordre du jour par le Président et le Secrétaire. Elle rappelle que cette formation doit faire l'objet d'un vote en séance et demandera donc la mise au vote et l'acceptation de la direction en séance (formation obligatoire à la charge de l'Entreprise)

#### 2) Avenants individuels de transfert Confluence

Dans le cadre des transferts individuels de salariés des services support d'EDF Renouvelables Services prévus fin Mars, un certain nombre de salariés nous ont consulté afin de mieux comprendre les projets d'avenants qui leur avaient été soumis. Compte tenu du délai très court, la CGT a missionné une expertise juridique la semaine dernière qui a fait apparaître un certain nombre d'interrogations sur la nature des actes proposés à la signature et le caractère légal et/ou équilibré de certaines clauses. A titre d'exemple, des cadres concernés de Renouvelables Services nous ont annoncé la disparition de leur retraite complémentaire (ancien article 83) alors même que la direction nous avait confirmé en séance que cet avantage serait conservé. La CGT demande officiellement au Secrétaire d'écouter la bande d'enregistrement car le maintien n'avait pas été restreint aux transferts collectifs comme porté au projet de PV que nous contestons sur ce point en particulier. La CGT rappelle que les avenants de mise à disposition sur les projets offshore avaient fait l'objet d'une concertation puis d'une consultation. Elle suggère que la même procédure soit suivie dans le cadre de Confluence dans un souci de transparence et de dialogue social.

*Avec la CGT, C'est VOUS qui fixez le cap !*

Essayez la participation et la transparence! [www.fixezlecap.com](http://www.fixezlecap.com)



### 3) Résultats financiers et partage de la valeur

Comme tous les salariés, la CGT a écouté avec intérêt la web conférence de la direction sur les résultats financiers qui s'est tenue en début de semaine et se réjouit des performances exceptionnelles observées tant en terme de croissance que de résultats financiers, en forte hausse. Ce dynamisme doit néanmoins se traduire dans le partage de la création de valeur. La CGT sera donc particulièrement attentive aux augmentations de salaires et aux bonus qui seront distribués fin Mars ainsi qu'au développement des mécanismes de récompense collectifs réclamés par l'ensemble des Syndicats : participation dérogatoire, augmentation de l'assiette d'intéressement, etc...

Enfin, la CGT s'interroge sur le niveau négatif de CAPEX nets qui n'est pas cohérent avec la politique affichée d'investissement dynamique du Groupe EDF dans le secteur des énergies renouvelables. Elle s'étonne que le Groupe n'ait pas plus investi sur les renouvelables en 2019 malgré un marché mondial très dynamique et un affichage ambitieux dans le cadre de Cap 2030.

### 4) Application accord mobilité Groupe

La CGT constate une « crise du logement » à La Défense qui se traduit par exemple des difficultés à réserver des salles de réunion ou encore une surpopulation dans certaines directions amenant à pratiquer une forme de Flex Office difficilement soutenable à terme. Les hypothèses prises en compte lors de l'établissement du Projet Immobilier de Cœur Défense sont aujourd'hui obsolètes pour certaines directions du fait des recrutements importants ou encore de la présence massive de prestataires externes dans les locaux. Compte tenu de la croissance dont nous nous réjouissons tous, cette situation ne va pas s'améliorer et va affecter de plus en plus les conditions de travail avec un taux d'occupation des plateaux en hausse permanente. La CGT demande à la direction de prendre des mesures pour anticiper cette situation prévisible. Elle rappelle qu'en sus du large éventail des solutions disponibles tels que locations de nouvelles surfaces à La Défense, augmentation du télétravail à 2 jours, délocalisation volontaire de salariés en province, l'accord de mobilité Groupe EDF s'applique et prévoit par exemple la possibilité de travailler dans d'autres implantations du Groupe EDF. En tout état de cause, la CGT demande que la direction présente ses réflexions et plans d'actions en la matière afin de rassurer les salariés qui constatent aujourd'hui une dégradation des conditions de travail sur la Défense.

*Avec la CGT, C'est VOUS qui fixez le cap !*

Essayez la participation et la transparence! [www.fixezlecap.com](http://www.fixezlecap.com)