



ENJEUX POST-COVID / REVENDICATIONS CGT RETOUR SUR LE CSE DU 28 MAI 2020

29 MAI 2020

LES ENJEUX GENERAUX POST-COVID



« Lavez-vous les mains et tout ira bien »

Nous nous réjouissons tous de recouvrer progressivement une partie de nos libertés grâce au recul de l'épidémie Covid qui a bouleversé nos vies depuis plus de deux mois. **La partie est encore loin d'être gagnée sur le plan sanitaire.** Nous devons donc maintenir notre vigilance et les gestes barrière sont plus que jamais nécessaires. Cependant, **d'autres tsunamis se profilent déjà avec une crise économique et sociale à venir sans précédent sans oublier la crise climatique** qui continue à avancer inexorablement, n'en déplaise aux tenants du « Business as usual ». **Bref, il ne faut pas baisser la garde si on veut que le monde d'après ne soit pas pire que le monde d'avant.** Passée en catimini, une avalanche d'ordonnances liées à l'état d'urgence sanitaire ont remis en cause les principes fondamentaux des droits des salariés, ajoutant encore une couche à la désastreuse loi Travail de 2017

Mais il existe d'autres voies que **les solutions archaïques habituelles prônées par le MEDEF** et ses affidés gouvernementaux (en gros du Thatcher/ Reagan des années 80 : privatisations type Hercule et autres PPP, flexibilité, réduction de coûts, détricotage des protections sociales, attaque au droit syndical et aux libertés, dumping social et environnemental etc...).

La CGT se mobilise pour que les beaux discours du gouvernement au pic de la crise se matérialisent par des décisions concrètes au niveau social et environnemental et poursuit son travail avec les associations et syndicats partenaires.

[Article Les Echos](#) (Plan de sortie de crise en PJ)

[Dossier UGICT CGT Le progrès social et environnemental c'est possible et urgent !](#)

LES REVENDICATIONS IMMEDIATES DE LA CGT

En cette période de déconfinement progressif, la CGT EDF Renouvelables a décidé de porter les revendications principales suivantes :

- Maintien de la **possibilité de télétravail au moins 4 jours par semaine jusqu'au 15 Septembre pour en particulier les salariés d'Ile de France**, sur la base du volontariat bien sûr
- Ouverture d'une **négociation sur le télétravail** avec comme rappel notre revendication historique de 3 jours par semaine et possibilité coworking sur sites EDF
- **Revalorisation des métiers de terrain et des 20 % des salaires les plus bas**, en première ligne durant la crise. (Ce sont d'ailleurs en général les mêmes, cherchez l'erreur...)
- **Rémunération collective additionnelle** (Participation dérogatoire, sur-intéressement, prime générale) pour partager les résultats financiers remarquables de 2019.
- **Arrêt des aménagements de bureaux inadaptés** à la nouvelle donne induite par risque épidémiologique ou encore le développement du télétravail. Bref **la fin des « open no space »**
- **Délocalisations massives (lisez la suite...) de postes en Province** pour offrir des possibilités de mobilité accrues en particulier aux cadres fatigués de l'absence de qualité de vie en Ile de France

Avec la CGT, C'est VOUS qui fixez le cap !

Essayez la participation et la transparence! www.fixezlecap.com



ENJEUX POST-COVID / REVENDICATIONS CGT RETOUR SUR LE CSE DU 28 MAI 2020

29 MAI 2020

LES ENJEUX POST-COVID A MOYEN TERME

Nous avons la chance d'être sur un secteur moins touché que d'autres avec des perspectives de croissance a priori intactes. La possibilité pour 85% des salariés de télétravailler, avec des outils numériques performants, a permis de continuer l'activité en limitant les impacts du confinement.

Il serait cependant illusoire d'imaginer que cette crise n'aura aucun impact sur notre entreprise et sur nos conditions de travail pour les raisons suivantes :

- **La situation financière d'EDF s'est dégradée** fortement pendant la crise (baisse conso)
- **La capacité d'investissement d'EDF dans EDF Renouvelables risque fort d'être diminuée**
- **La pression prévisible d'EDF pour remonter des dividendes** pourrait se traduire par un cocktail de réduction de coûts, austérité salariale et augmentation charge de travail
- **le lobbying d'industries polluantes peu vertueuses, au nom de l'emploi, risquent de ralentir la transition écologique et sociale** (cf lobbying MEDEF au niveau européen)
- La prévisible hausse du chômage va créer **un rapport de force favorable à l'employeur**

RETOUR SUR LE CSE du 28 MAI

Nous vous invitons tout d'abord à lire la déclaration de la CGT prononcée en début de séance car elle aborde des points importants pour les salariés : télétravail, aménagements de bureau, revalorisation des métiers de terrain, rémunération collective et ILT, Hercule , un contre-exemple de RSE...

Lire en intégralité la déclaration de la CGT au CSE du 28 Mai : [ICI](#) (aussi en PJ)

Les 3 principaux points abordés en CSE

Consultation sur la situation économique et financière

Lors de cette séance les élus du CSE étaient consultés sur la situation économique et financière de l'entreprise.. Une présentation des comptes synthétique et très professionnelle, transmise la veille au soir, et commentée en séance a permis **une mise en perspective des documents indigestes transmis moins d'une semaine avant la séance.** Elle a apporté des éléments de réponses à certaines interrogations. Néanmoins, **l'ensemble des élus ont réservé la remise de leur avis à la prochaine séance, le temps d'analyser de digérer cette masse d'informations.**

Participation nulle une année encore et brouillard sur les ILT !

Les 3 organisations syndicales ont rappelé leur demande conjointe d'une participation dérogatoire il y a un an. La CGT a indiqué que les formules ne manquaient pas pour augmenter la rémunération collective : participation dérogatoire mais aussi sur-intéressement, changement de l'assiette d'intéressement voire prime exceptionnelle comme en 2013. L'absence de volonté de la direction est patente tant sur la rémunération collective que sur la transparence sur les ILT

Garde d'enfants dispositif de crèches

Les critères d'éligibilité à ce dispositif complémentaires des CESU ont été votés à l'unanimité. Il a aussi été donné mandat à la Commission ASC (Activités Sociales et Culturelles) de mener les négociation avec les prestataires pour un choix au CSE de juin.

Avec la CGT, C'est VOUS qui fixez le cap !

Essayez la participation et la transparence! www.fixezlecap.com



ENJEUX POST-COVID / REVENDICATIONS CGT RETOUR SUR LE CSE DU 28 MAI 2020

29 MAI 2020

Déclaration intégrale CGT au CSE du 28 Mai 2020

La présente déclaration porte sur 6 points:

- Télétravail, aménagements de bureau et reprise d'activité
- Revalorisation des emplois de terrain
- Rémunération collective et ILT
- Le processus d'information - consultation sur la situation économique
- Hercule
- Projet Guyane

1) Télétravail, aménagements de bureau et reprise d'activité

La crise sanitaire actuelle démontre l'efficacité des nouveaux modes de travail permis par les outils numériques. L'UES dispose actuellement d'un accord permettant un jour de télétravail par semaine, qui était déjà en retrait sur d'autres unités du groupe EDF qui prévoient deux jours par semaine et des formes innovantes de coworking. **La revendication historique de la CGT d'EDF Renouvelables de pouvoir exercer jusqu'à 3 jours de télétravail par semaine**, toujours sur la base du volontariat et pour les postes éligibles, considérée comme irréaliste par la direction et certains managers avant le Covid, est plus que jamais d'actualité. Elle est même en deçà des possibilités **pour certains types de postes administratifs pour lesquels on pourrait parfaitement envisager quatre jours**. La direction semble trainer les pieds pour ouvrir rapidement une négociation sur le sujet alors que des groupes comme PSA ont d'ores et déjà annoncé 3 jours de télétravail pour tous les postes de bureau.

La crise actuelle met aussi en lumière le caractère archaïque du grand centre d'affaires de La Défense et des ensemble immobiliers de tours de bureaux tels que Cœur Défense. Les difficultés de reprise d'activité dans le plus grand centre d'affaires européen doivent amener à **une réflexion sur l'ensemble de nos implantations immobilières et leurs aménagements qui ne sont pas forcément adaptés ni à la nouvelle donne du télétravail ni au risque épidémique** que nous devons désormais intégrer sur le long terme. En tout état de cause, le virus vient mettre en lumière cruellement l'inadéquation des « open no space » que la CGT dénonçait pour d'autres raisons qui sont toujours d'actualité : bruit, stress, promiscuité, déshumanisation...

Enfin, à très court terme, nous signalons de nouveau la préoccupation que nous remontent bon nombre de salariés d'Ile de France **sur la nécessaire clarification de la reprise du travail progressive sur le site de la Défense**. Pour notre part, nous réitérons la demande d'une **possibilité d'au moins quatre jours de télétravail, sur la base du volontariat, jusqu'au 15 Septembre** afin de libérer les salariés des inquiétudes liées à la garde des enfants, à l'ouverture des écoles ou encore aux transports publics d'Ile de France. Nous regrettons de n'avoir reçu aucune réponse officielle à notre demande écrite à ce sujet la semaine dernière.

Avec la CGT, C'est VOUS qui fixez le cap !

Essayez la participation et la transparence! www.fixezlecap.com



ENJEUX POST-COVID / REVENDICATIONS CGT RETOUR SUR LE CSE DU 28 MAI 2020

29 MAI 2020

Se réfugier dans le simple attentisme des annonces gouvernementales n'est pas à la hauteur des attentes légitimes des salariés qui attendent proactivité, anticipation et responsabilité de la direction.

Par ailleurs, certains salariés en Province en particulier dans le Sud ressentent une certaine pression de leur management pour revenir avant le 2 juin dans des agences alors même qu'ils souhaitent télétravailler. La CGT s'étonne de cette situation ressentie alors que le télétravail devait rester la règle générale.

Plus généralement, la CGT demande **plus de dialogue social sur les différents plans de reprise d'activité et une véritable consultation formelle du CSE sur ce sujet.**

2) Revalorisation des emplois de terrain

La crise sanitaire met en lumière la nécessité et l'utilité d'emplois de terrain qui ne sont pas suffisamment valorisés. Les déclarations d'intention, les discours pompeux et les applaudissements journaliers ne sont pas suffisants. L'UES n'échappe pas à la règle : nos collègues de la maintenance, de la logistique, certaines assistantes de direction, des alternants sont restés et restent en première ligne lors de cette crise en se rendant physiquement sur les sites.

L'UES devrait être exemplaire sur ce sujet et la CGT exige une revalorisation immédiate des salaires de ces personnels qui représentent moins de 20% des effectifs, sont généralement ETAM, et ont les rémunérations les plus basses.

3) Rémunération collective et ILT

Il y a un an tout juste, l'ensemble des organisations syndicales demandaient une négociation sur une participation dérogatoire. Après des échanges à l'automne, le sujet était inscrit sur le calendrier des négociations 2020 mais la négociation n'a pas eu lieu compte tenu des circonstances exceptionnelles. **La CGT dénonce l'immobilisme de la direction sur le sujet et réitère sa revendication d'une revalorisation immédiate de l'assiette participation plus intéressement** compte tenu des résultats remarquables obtenus ces dernières années. De plus, la crise économique et sociale qui se profile et les difficultés financières accrues prévisibles du groupe EDF (prévision moyenne de perte de 4 Mds de revenus en 2020) laisse malheureusement présager que cette négociation risque d'être écartée par la direction sous ce prétexte en 2021.

Et pendant ce temps-là, la direction reste pour le moins discrète sur le système opaque des bonus de rétention (ILT) sur lequel elle ne communique aucun élément et n'a pris aucune mesure de modération alors que 90 % des salariés n'en bénéficient pas et ne touchent aucune participation depuis 2013. **La CGT interroge une nouvelle fois la direction sur le montant de l'enveloppe ILT 2019 et le nombre de bénéficiaires**, éléments qui n'ont pas été communiqués au CSE et qui justifient en partie une nouvelle expertise décidée lors du dernier CSE.

Avec la CGT, C'est VOUS qui fixez le cap !

Essayez la participation et la transparence! www.fixezlecap.com



ENJEUX POST-COVID / REVENDICATIONS CGT RETOUR SUR LE CSE DU 28 MAI 2020

29 MAI 2020

4) Processus d'information consultation sur la situation économique

Une fois de plus, les délais très courts, l'ampleur de la documentation avec des aspects financiers et juridiques complexes et parfois opaques, rendent impossible l'émission d'un avis motivé dans un délai aussi court. **La CGT réitère sa demande d'un processus serein d'information-consultation en 2 étapes** : une première séance d'information et d'explication, des échanges et questions orales et écrites puis une deuxième séance, un mois plus tard, de consultation à partir de laquelle le délai de consultation serait décompté. **Le CSE n'est pas une chambre d'enregistrement mais un outil de dialogue social.** Pour la CGT, sans recours systématique à des expertises externes, les délais et les moyens dont dispose le CSE sont totalement insuffisants pour émettre des avis motivés sur ces grandes consultations dites Rebsamen.

5) Hercule

Si le gouvernement et la direction du groupe EDF comptent s'appuyer sur les difficultés économiques prévisibles du secteur de l'énergie en 2020 pour justifier la mise en route du projet Hercule et l'ouverture à des investisseurs privés de l'EDF verte, **la CGT d'EDF renouvelables exprime tout de suite un désaccord profond sur ce nouveau mecano financier, bien loin des exigences de service public.** A priori, le profil du nouveau directeur financier d'EDF Renouvelables, ancien de Bercy, de l'APE et des fusions acquisitions du groupe EDF n'est pas un bon signal pour les salariés de l'UES qui attendent un professionnel au service du développement des projets d'énergies renouvelables et de la transition énergétique, pas un magicien des fusions-acquisitions, d'ailleurs plus spécialisé en cessions de participations ainsi que le montrent les dossiers Alstom ou RTE. **La CGT espère se tromper mais le doute est permis au vu de cette nomination très politique.**

6) Projet de Guyane

La CGT apporte tout son **soutien à la déclaration de ce jour de la CFE-CGC concernant le projet de Guyane d'EDF.** Elle ajoute qu'un salarié élu de la CGT a déposé une alerte éthique à ce sujet l'année dernière car ce projet de centrale thermique met effectivement en danger des zones sensibles de mangrove. **L'élu de la CGT n'a pas de nouvelles de son alerte éthique...**

Avec la CGT, C'est VOUS qui fixez le cap !

Essayez la participation et la transparence! www.fixezlecap.com



ENJEUX POST-COVID / REVENDICATIONS CGT

RETOUR SUR LE CSE DU 28 MAI 2020

29 MAI 2020

ADRESSE MAIL CONFIDENTIELLE: cgt.edfer@gmail.com

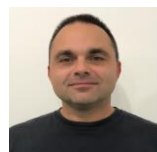
VOS CONTACTS SYNDICAUX CGT



Laurent SMAGGHE
RS CGT - élu CEE EDF
Resp. relations indus.
Direction EMR
La Défense



Manuella BOUBOUNE
DS CGT – élue CGF EDF
Comptable
Dir. Financière France
La Défense



Michel FOLLY-CASTAY
Référént syndical Sud
Resp. régional de sécurité
EDF R Services
Colombiers

VOS 12 ELUS CGT AU CSE



Cédric LIEGEOIS*
Tech. de maintenance
Région Nord
EDF R Services
Centrale PV de Toul



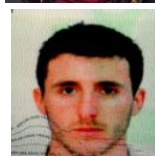
Manuella BOUBOUNE
Comptable
Dir. Financière France
La Défense



Damien LOPEZ*
Tech de maintenance
Région Sud
EDF R Services
Colombiers



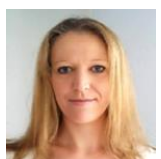
Agnès ALAMI DRISSI
Gestionnaire des ventes
Direction financière
EDF R Services
Colombiers



Frédéric LARQUIER*
Tech. de maintenance
Région Sud
EDF R Services
Colombiers



Marc ASANOVIC*
Technicien coordinateur
Région Nord
EDF R Services
Moselle - Faulquemont



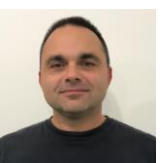
Monika RAZNY*
Head of Treasury Dept
Dir. Finance corporate
EDF R
La Défense



Philippe CHARO
Chargé de mission
Dir. Ingénierie
EDF R
La Défense



Monica MURILLO*
Chef de Projet
EDF R
Direction Industrie
La Défense



Michel FOLLY-CASTAY
Resp. régional sécurité
EDF R Services Sud
Colombiers

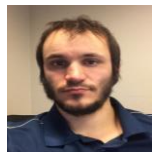


Frédérique PORTRAIT
Chef de projet
Développement Sud
EDF R France
Beziers



David RODRIGUEZ
Resp. Cell. déploiement
DSI
EDF R
Colombiers

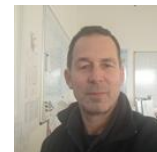
VOS 5 REPRESENTANTS DE PROXIMITE CGT



Kevin DAS NEVES*
RP OUEST
Mechanical engineer
Field Support
Cormelle



Christine MENDES*
RP PARIS
Resp. recrutement
DRH Groupe
La Défense



Marc ASANOVIC*
RP EST
Technicien coordinateur
Maintenance
Moselle - Faulquemont



Frédérique PORTRAIT
RP OCCITANIE
Chef de projet
Développement Sud
Beziers



Robin DELAHAYES*
RP OCCITANIE
Tech coordinateur
Maintenance
Villeveyrac

CSST Risques sédentaires A. ALAMI DRISSI	CSST O&M M. FOLLY-CASTAY F.LARQUIER	Commission Economique P. CHARO	Commission Sociale M. MURILLO	Commission ASC M.RAZNY D.RODRIGUEZ
---	--	--	---	---

Nota Bene : si vous souhaitez **vous désinscrire** de la liste de diffusion de nos newsletters, merci d'adresser un mail à laurent.smagghe@edf-en.com

Avec la CGT, C'est VOUS qui fixez le cap !

Essayez la participation et la transparence! www.fixezlecap.com