



SOMMAIRE

EDITO

DOSSIER ELECTIONS AU CA D'EDF

PRIX ORANGE / PRIX CITRON

BREVES

- Retour sur CSE des 16 et 23 Mai
- Expertise économique

VOS CONTACTS

EDITO: REMUE-MENAGE DE PRINTEMPS A TOUS LES ETAGES!

Au niveau du groupe EDF, c'est **l'effervescence autour du projet de scission dit Hercule**. Ce projet déjà évoqué lors du précédent numéro vient de faire l'objet d'une présentation au Conseil d'Administration du groupe le 28 mai dernier et va sans nul doute entraîner une réorganisation profonde des activités s'il est effectivement mis en œuvre.

C'est dans ce contexte particulier que certains d'entre vous (les salariés de la SA uniquement) serez amenés à voter pour vos représentants au Conseil d'Administration d'EDF du 7 au 14 juin prochain. **Soyez pragmatiques, votez pour l'organisation n°1 du groupe EDF, la CGT**, la mieux à même de défendre vos intérêts et vos garanties sociales au sein d'un groupe EDF déstabilisé, endetté et à la recherche tous azimuts d'économies court-terme y compris sur le dos des salariés.

Chez EDF renouvelables, **tous les indices convergent aussi vers une large réorganisation d'ici fin d'année, dans le cadre de la démarche Future Growth**. Cette réorganisation s'opère par touches pointillistes qui prises indépendamment les unes des autres sont présentées comme des changements mineurs ou limités. Mais pour les observateurs attentifs que sont vos élus CGT, **ce sont bien les pièces du puzzle d'une réorganisation globale qui commencent à se mettre en place**. Citons en vrac les chantiers en cours: une réorganisation progressive de la direction Industrie qui se dévoile peu à peu (Qualité, Réalisation...), une réflexion sur la place du digital et le rôle de la DSI, le projet Confluence qui prépare un rapprochement GA-O&M, un redéploiement et une redistribution des fonctions autrefois liées au secrétariat général comme le développement durable ou encore les achats tertiaires, la réflexion sur la fonction RH et une meilleure intégration des RH EN Services, etc... **Un nombre inusité de nominations, changements plus ou moins importants de périmètres et de départs de managers accompagne ce changement profond**. Nous invitons chacun de vous à la vigilance et à la détection des signaux faibles. En cas de doute sur l'évolution de votre situation personnelle ou de celle de votre service, n'hésitez pas à venir échanger avec nous suffisamment en amont.

Nous avons la chance de travailler dans un secteur passionnant, en croissance rapide et au cœur de la nécessaire transition énergétique. **Restons vigilants pour que les turbulences qui s'amoncellent au niveau de notre maison mère ne perturbent pas la belle trajectoire de notre entreprise**. Dans ce contexte incertain, vous pouvez compter sur vos élus CGT pour défendre les intérêts à long terme de notre entreprise et de ses salariés!

Bonne lecture !

L'équipe CGT EDF EN

Avec la CGT, C'est VOUS qui fixez le cap !

Essayez la participation et la transparence! www.fixezlecap.com



DOSSIER: LES ELECTIONS AU CA D'EDF

Les enjeux

Pour beaucoup de salariés, les enjeux des élections au Conseil d'Administration d'EDF paraissent lointains. Et pourtant, **l'avenir d'EDF Renouvelables dépend directement des décisions de son actionnaire à 100%**. Saviez-vous par exemple que **l'endettement net consolidé d'EDF Renouvelables dépasse les 5 Milliards d'euros à fin 2018 dont plus de 3 milliards auprès d'EDF**? Nos possibilités de développement sont directement liées aux décisions d'allocations d'enveloppe CAPEX prises par le Conseil d'Administration d'EDF dans un environnement financier extrêmement contraint.

L'État après avoir pompé **plus de 20 Milliards d'euros de dividendes dans les 15 dernières années** a mis le groupe EDF dans une situation intenable avec près de 40 Milliards d'euros d'endettement net sans compter les acrobaties financières comme les emprunts hybrides ou encore la déconsolidation tous azimuts pour tenter de dissimuler la gravité de la situation de quasi-faillite. Devant la situation intenable qui a entraîné le départ du précédent directeur financier, des augmentations de capital ou encore le gel provisoire du versement en cash des dividendes, **l'État et la direction poussent un projet de scission-privatisation dit Hercule, court-termiste et potentiellement dangereux tant pour les usagers (hausse des prix prévisibles) que pour les salariés (suppressions de poste, RPS, austérité salariale etc...)**. Dans ce contexte, il est particulièrement important que les salariés soient représentés avec sérieux, détermination, et si nécessaire et fermeté au niveau du Conseil d'Administration d'EDF.

Pourquoi voter CGT ?



La CGT est l'Organisation Syndicale n°1 du groupe EDF et compte aujourd'hui 3 représentants sur les 6 Administrateurs Salariés du Conseil (qui en compte 18 en tout). Lui donner encore plus de poids est un message fort auprès de la direction et de l'État

Seule la CGT constitue un véritable rempart en cas de situation de crise telle que le démantèlement programmé du groupe industriel intégré EDF

La CGT représente toutes les catégories de salariés et défend les intérêts de tous les salariés y compris cadres et cadres supérieurs qui nous rejoignent de plus en plus nombreux du fait en particulier de conflits de valeurs de plus en plus fréquents dans la chaîne de management



La CGT défend une vision équilibrée entre le social, l'environnement et l'économique. Contrairement à certaines idées reçues, **elle défend aujourd'hui un développement des énergies renouvelables associé à un développement de l'industrie et de l'emploi.** Elle dénonce en revanche la prédation financière de certains investisseurs qui spéculent sur le secteur des énergies renouvelables

Cliquez ci- après : [Marche pour le climat du 24 Mai](#)

La CGT s'oppose à la braderie des barrages hydrauliques qui sont un bien commun financé par tous les citoyens (cf privatisation des autoroutes avec les concessions de Vinci ou encore ADP). **Plus généralement la CGT défend le service public de l'énergie** qui est aujourd'hui la cible de l'État et de l'Europe au travers d'une ouverture à la concurrence dogmatique qui a plongé l'ensemble du secteur européen en état de crise avec des impacts négatifs tant sur les usagers que sur les salariés. **On peut noter que cette ouverture des marchés a néanmoins permis l'éclosion de fortunes rapides** et l'apparition d'activités de trading de plus en plus complexes, opaques et rémunératrices pour les happy few qui s'y adonnent.

Avec la CGT, C'est VOUS qui fixez le cap !

Essayez la participation et la transparence! www.fixezlecap.com



EXTRAIT DE LA PROFESSION DE FOI CGT

« Au cœur de la transition énergétique, la CGT revendique une entreprise EDF intégrée. Ce modèle intégré garantira l'efficacité énergétique, un développement volontaire des énergies renouvelables, des réseaux sûrs avec un mix de production équilibré au service des usagers. La CGT revendique dans ce modèle des garanties sociales harmonisées et de haut niveau »

Les salariés d'EDF et de certaines de ses filiales vont élire leurs 6 représentants salariés au conseil d'administration : il compte 18 administrateurs, qui voteront sur tous les grands projets que mènera EDF dans les quatre années à venir.

▶ **L'INTÉRÊT DE VOTER POUR DES ADMINISTRATRICES ET DES ADMINISTRATEURS SALARIÉS PARRAINÉS PAR LA CGT (AS CGT)** est d'élire des représentants qui défendent la pérennité de l'entreprise dans son modèle intégré et celle du groupe, avec une vision industrielle de long terme, totalement à l'opposé d'une politique financière qui vise la rémunération immédiate des actionnaires. Vos AS CGT seront vos relais pour remonter les difficultés rencontrées dans votre quotidien de travail, et porter vos propositions, directement au PDG d'EDF, qui préside le conseil d'administration, et aux représentants de l'Etat qui y siègent.

▶ **DES FEMMES ET DES HOMMES ENGAGÉS POUR VOUS REPRÉSENTER**
Les candidats parrainés par la CGT s'appuieront sur leurs expériences professionnelles variées et complémentaires, aussi bien nationales qu'internationales, et sur leurs expériences syndicales en lien avec leur fédération et confédération. Ils représenteront avec engagement toutes les catégories de salariés : ouvriers, employés, techniciens, cadres.

**DU 7 AU 13 JUIN 2019
VOTEZ LA CGT,
POUR UN AVENIR PLUS JUSTE !**



▶ Karine **MIGLIORINI**
EDF Hydro
(Directrice EDF Cameroun
2014-2018)



▶ Jean-Paul **RIGNAC**
Recherche et Développement EDF
Administrateur sortant



▶ Claire **BORDENAVE**
Stratégie Groupe EDF



▶ Fabrice **GUYON**
Division du Parc Nucléaire EDF



▶ Christine **CHABAUTY**
Direction Commerce EDF
Juge prud'hommes
Administratrice sortante



▶ Jean-Luc **LEBRUN**
DALKIA



▶ Marylène **FAURE**
ENEDIS Aquitaine



▶ Laurent **SMAGGHE**
EDF Renouvelables



▶ Virginie **GONZALES**
ENEDIS Ile-de-France

Avec la CGT, C'est VOUS qui fixez le cap !

Essayez la participation et la transparence! www.fixezlecap.com



PRIX ORANGE / PRIX CITRON

Le prix ORANGE



ENFIN DES BILATERALES !

Notre nouveau PDG, **Bruno Bessasson**, se montre nettement plus ouvert à des réunions bilatérales avec les Organisations Syndicales que son prédécesseur, peu enclin au dialogue social. Ces réunions plus informelles que les réunions officielles d'instances permettent d'aborder librement et en amont les sujets sensibles, de faire remonter des points de préoccupation, des propositions d'amélioration ou encore de faire entendre le point de vue des salariés sur la conduite du changement afin qu'il soit mieux pris en compte dans les choix de la direction. **Une première avancée importante a été obtenue dans le cadre du projet Confluence** puisque notre revendication d'ouvrir un dialogue avant la décision du CODIR prévue à l'été a été entendue. Ces bilatérales se tiendront normalement en juin suivant l'annonce de Thierry Muller lors du CSE de Mai...

Les Prix CITRON



MOBILITE INTERNATIONALE: LE RETOUR

Il y a 5 ans, le leitmotiv de la gestion des carrières était l'opportunité que représentait le développement à l'International. Aujourd'hui, les déconvenues vécues par de nombreux salariés qui se sont lancés dans l'aventure enrichissante de l'expatriation rendent le sujet plus compliqué à vendre aux salariés. **En effet, force est de constater que les retours d'expatriation ne sont souvent pas anticipés ni gérés correctement.** Les salariés qui rentrent sont souvent placardisés et leur expérience internationale n'est pas suffisamment reconnue et valorisée. Les départs dans l'année qui suit le retour ne sont pas rares. Il va bientôt être difficile de trouver des volontaires au vu de ces situations récurrentes!

FLICAGE A GRANDE ECHELLE ?

Sous le prétexte de la sécurité, **les mesures de surveillance des salariés se banalisent au détriment du respect de la vie privée.** EDF Renouvelables ne fait malheureusement pas exception à cette dérive. Pour les sceptiques, nous pouvons citer 4 exemples de cette propension croissante de l'entreprise à surveiller ses salariés:

- **Une charte informatique au caractère intrusif et punitif**, sur laquelle seule la CGT a émis un avis défavorable
- **Une obligation disproportionnée de connexion permanente** à Skype en télétravail que la direction essaie d'imposer
- **Des registres de connexion épluchés par certains managers** pour contrôler les salariés
- **Une autosurveillance par les salariés eux-mêmes** favorisée par les open-space voire encouragée directement par la hiérarchie



Avec la CGT, C'est VOUS qui fixez le cap !

Essayez la participation et la transparence! www.fixezlecap.com



BREVES

RETOUR SUR LES CSE DES 16 ET 23 MAI

Malgré un ordre du jour long comme le bras, la direction s'est une fois de plus entêtée à programmer le CSE le 16 Mai après-midi et comme c'était prévisible, n'ayant pas pu épuiser l'ordre du jour, a dû reprogrammer en catastrophe la suite du CSE le 23 Mai.

Présence de Bruno Bensasson: notre PDG a participé durant 3 h00 à la session du 16 Mai et nous avons plutôt apprécié sa capacité d'écoute qui tranche avec l'attitude de son prédécesseur. En revanche, il a été très prudent voire évasif dans ses interventions en particulier sur le sujet sensible de la scission d'EDF. Cela nous change des réponses tranchées, immédiates et péremptoires d'Antoine Cahuzac mais si nous comprenons bien cette nécessité de réponses réfléchies et partagées avec l'équipe de direction, il n'en demeure pas moins que nous poserons les questions tant qu'elles n'auront pas de réponse claire et satisfaisante.

Charte informatique: comme souvent des concessions minimales de la direction lui ont permis de ramener dans le droit chemin nos collègues des autres OS qui ont finalement émis des votes favorables. **Seule la CGT a émis un avis défavorable compte tenu du caractère intrusif et punitif de cette charte** qui officialise la possibilité de surveillance généralisée des mails et communications téléphoniques privées, sous prétexte de sécurité. Alors que ce type de charte se généralise, une jurisprudence récente de la Cour Européenne des Droits de l'Homme **arrêt du 5 septembre 2017** pose des limites claires. **La CEDH admet une violation de l'article 8 de la Convention européenne** des droits de l'homme qui dispose que « Toute personne a droit au respect de sa vie privée et familiale, de son domicile et de sa correspondance »

Référentiel de compétences : la CGT a émis un avis favorable sur la mise en place d'un référentiel de compétences tout en assortissant sa mise en œuvre d'un certain nombre de réserves liées à des risques potentiels : poids excessif du manager, non prise en compte des compétences acquises dans d'autres postes, difficulté à élaborer ce référentiel pour les métiers techniques, etc etc...

Mais le gros point de l'ordre du jour qui a fait l'objet de plusieurs présentations et interventions, c'était la consultation sur la situation économique et financière de l'entreprise.

EXPERTISE ECONOMIQUE : UNE OCCASION MANQUEE

La consultation sur la situation économique et financière est une des 3 consultations périodiques dites Rebsamen. Au vu de la complexité des flux entre holdings et filiales ou Sociétés de Projets et de la richesse des éléments du dossier, **la Commission Économique du CSE avait préconisé suivant l'avis des 2 membres CGT et CFE de procéder à une expertise externe à la charge de l'employeur.**

Du point de vue de la CGT, tout militait pour donner un avis favorable au lancement de cette expertise:

- Le manque de compétence et de temps des élus pour procéder à une analyse critique
- Le contexte particulier d'Hercule et de nos liens avec la maison mère
- L'absence de participation malgré des dividendes récurrents
- L'endettement net consolidé qui a bondi à plus de 5 milliards d'euros
- Les baisses significatives de RNPG depuis 2 ans
- Le financement du plan solaire, l'exposition au prix de marché etc etc...

A notre grande surprise et incompréhension, seule la CGT a suivi la recommandation de la Commission Économique et émis un avis favorable au lancement d'une expertise. Nous regrettons que les salariés aient été privés de cette analyse externe indispensable à nos yeux.

Avec la CGT, C'est VOUS qui fixez le cap !

Essayez la participation et la transparence! www.fixezlecap.com



ADRESSE MAIL CONFIDENTIELLE: cgt.edfer@gmail.com

VOS CONTACTS SYNDICAUX CGT



Laurent SMAGGHE
RS CGT - élu CEE EDF
Resp. relations indus.
Direction EMR
La Défense



Manuella BOUBOUNE
DS CGT - élue CGF EDF
Comptable
Dir. Financière France
La Défense



Michel FOLLY-CASTAY
Référént syndical Sud
Resp. régional de sécurité
EDF R Services
Colombiers

VOS 12 ELUS CGT AU CSE



Cédric LIEGOIS*
Tech. de maintenance
Région Nord
EDF R Services
Centrale PV de Toul



Manuella BOUBOUNE
Trésorière CSE
Comptable
Dir. Financière France
La Défense



Damien LOPEZ*
Tech de maintenance
Région Sud
EDF R Services
Colombiers



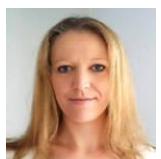
Agnès ALAMI DRISSI
Gestionnaire des ventes
Direction financière
EDF R Services
Colombiers



Frédéric LARQUIER*
Tech. de maintenance
Région Sud
EDF R Services
Colombiers



Marc ASANOVIC*
Technicien coordinateur
Région Nord
EDF R Services
Moselle - Faulquemont



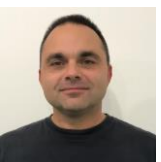
Monika RAZNY*
Head of Treasury Dept
Dir. Finance corporate
EDF R
La Défense



Philippe CHARO
Chargé de mission
Dir. Ingénierie
EDF R
La Défense



Monica MURILLO*
Chef de Projet
EDF R
Direction Industrie
La Défense



Michel FOLLY-CASTAY
Resp. régional sécurité
EDF R Services Sud
Colombiers

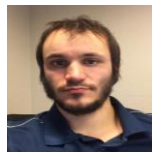


Frédérique PORTRAIT
Chef de projet
Développement Sud
EDF R France
Beziers



David RODRIGUEZ
Resp. Cell. déploiement
DSI
EDF R
Colombiers

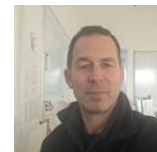
VOS 5 REPRESENTANTS DE PROXIMITE CGT



Kevin DAS NEVES*
RP OUEST
Mechanical engineer
Field Support
Cormelle



Christine MENDES*
RP PARIS
Resp.recrutement
DRH Groupe
La Défense



Marc ASANOVIC*
RP EST
Technicien coordinateur
Maintenance
Moselle - Faulquemont



Frédérique PORTRAIT
RP OCCITANIE
Chef de projet
Développement Sud
Beziers



Robin DELAHAYES*
RP OCCITANIE
Tech coordinateur
Maintenance
Villeveyrac

CSST Risques sédentaires A. ALAMI DRISSI	CSST O&M M. FOLLY-CASTAY F.LARQUIER	Commission Economique P. CHARO	Commission Sociale M. MURILLO	Commission ASC petite enfance M.RAZNY
-------------------------------------------------------	------------------------------------------------------	------------------------------------------	-----------------------------------------	-------------------------------------------------

Nota Bene : si vous souhaitez **vous désinscrire** de la liste de diffusion de nos newsletters, merci d'adresser un mail à laurent.smagghe@edf-en.com

Avec la CGT, C'est VOUS qui fixez le cap !
Essayez la participation et la transparence! www.fixezlecap.com